

**Fluglärmüberwachung  
Flughafen Saarbrücken  
April 2014**

---

Messergebnisse für die  
Messstelle MP01 Bischmisheim - Schulstraße  
Messperiode 01. April bis 30. April 2014



## Impressum

Herausgeber: Flughafen Saarbrücken GmbH  
Fluglärmbeauftragter  
Balthasar-Goldsteinstr. 20  
66131 Saarbrücken

@ 2014

Nachdruck und Wiedergabe nur mit Genehmigung des Herausgebers

## Inhaltsverzeichnis

1. Runway Benutzung Statistik	4
2. Messstellenstatistik	5
3. Äquivalenter Fluglärm $L_{eq}$ Tag	6
4. Monatswerte des Äquivalenten Fluglärm $L_{eq}$ Tag	7
5. Äquivalenter Fluglärm $L_{eq}$ Nacht	8
6. Monatswerte des Äquivalenten Fluglärm $L_{eq}$ Nacht	9
7. Stundenübersicht Gesamtgeräusch $L_{eq}$	10
8. Stundenübersicht Fluglärm $L_{eq}$	11
9. Maximalpegelverteilung	12
10. Häufigkeitsverteilung der Spitzenpegel $L_{ASmax}$	13
11. Kalibrierergebnisse	14

# 1. Runway Benutzung Statistik

Flughafen Saarbrücken

Messperiode: 01. April - 30. April 2014

Datum	Flug- bewegungen	Start- und Landebahn Nord				RWY Benutzung [%]	
		Runway 09		Runway 27		Runway 09	Runway 27
		ARR	DEP	ARR	DEP		
01.04.2014	26	1	3	13	9	15,4	84,6
02.04.2014	34	0	3	17	14	8,8	91,2
03.04.2014	33	3	4	14	12	21,2	78,8
04.04.2014	40	15	16	6	3	77,5	22,5
05.04.2014	7	0	2	3	2	28,6	71,4
06.04.2014	19	0	0	10	9	0	100
07.04.2014	31	4	6	11	10	32,3	67,7
08.04.2014	32	0	0	17	15	0	100
09.04.2014	35	0	2	16	17	5,7	94,3
10.04.2014	30	5	6	11	8	36,7	63,3
11.04.2014	42	14	22	5	1	85,7	14,3
12.04.2014	18	3	1	8	6	22,2	77,8
13.04.2014	30	0	0	16	14	0	100
14.04.2014	28	0	0	14	14	0	100
15.04.2014	36	2	1	17	16	8,3	91,7
16.04.2014	31	13	15	3	0	90,3	9,7
17.04.2014	35	9	12	9	5	60	40
18.04.2014	25	1	2	11	11	12	88
19.04.2014	22	10	11	1	0	95,5	4,5
20.04.2014	19	4	7	5	3	57,9	42,1
21.04.2014	22	3	3	8	8	27,3	72,7
22.04.2014	31	0	1	16	14	3,2	96,8
23.04.2014	28	5	2	9	12	25	75
24.04.2014	24	8	11	4	1	79,2	20,8
25.04.2014	32	6	8	10	8	43,8	56,3
26.04.2014	21	0	0	10	11	0	100
27.04.2014	11	1	2	7	7	17,6	82,4
28.04.2014	23	1	3	10	9	17,4	82,6
29.04.2014	33	0	0	18	15	0	100
30.04.2014	27	4	6	10	7	37	63
<b>Summen</b>	<b>831</b>	<b>112</b>	<b>149</b>	<b>309</b>	<b>261</b>	<b>31,40%</b>	<b>68,60%</b>

## 2. Messstellenstatistik

Standort: Bischmisheim, Schulstr.

Messperiode: 01. April - 30. April 2014

Datum	Lärmereignisse		Verfügbarkeit		Gesamtlärm			Fluglärm		
	Lärmereignisse	Fluglärmereignisse	[%]	Ausfall	Leq 24h [dB/A]	Leq 06-22 [dB/A]	Leq 22-06 [dB/A]	Leq 24h [dB/A]	Leq 06-22 [dB/A]	Leq 22-06 [dB/A]
01.04.2014	6	0	100,00		52,3	53,6	47,4	0,0	44,5	0
02.04.2014	7	2	100,00		52,2	53,5	47,2	37,2	42,1	0
03.04.2014	4	2	100,00		51,9	53,1	47,0	37,6	40,1	0
04.04.2014	3	0	100,00		52,2	53,7	45,7	0,0	37,0	0
05.04.2014	2	1	100,00		50,9	52,2	45,6	35,3	45,0	0
06.04.2014	7	4	100,00		50,0	51,3	44,4	42,6	45,0	0
07.04.2014	4	0	100,00		52,4	53,7	47,2	0,0	39,9	0
08.04.2014	7	4	100,00		51,8	53,3	45,2	42,4	45,2	0
09.04.2014	5	2	100,00		51,9	53,3	45,4	36,9	41,5	0
10.04.2014	9	4	100,00		53,0	54,2	48,1	42,0	46,5	0
11.04.2014	6	0	100,00		52,7	54,0	47,5	0,0	40,2	0
12.04.2014	4	1	100,00		50,5	51,8	45,5	36,4	40,2	0
13.04.2014	6	0	100,00		49,7	50,9	45,2	0,0	42,8	0
14.04.2014	6	3	100,00		51,5	53,0	44,0	40,4	43,0	0
15.04.2014	9	6	100,00		52,2	53,7	45,2	44,1	46,5	0
16.04.2014	3	0	100,00		52,8	54,1	48,0	0,0	36,8	0
17.04.2014	5	2	100,00		52,5	53,7	48,4	38,2	41,9	0
18.04.2014	7	4	100,00		49,9	50,8	47,1	42,3	43,1	43,7
19.04.2014	2	1	100,00		51,4	52,7	46,4	34,2	37,5	0
20.04.2014	0	0	100,00		49,5	50,7	45,7	0,0	0,0	0
21.04.2014	3	3	100,00		50,1	51,5	44,5	41,8	43,6	0
22.04.2014	7	0	100,00		52,7	54,1	46,7	0,0	45,5	0
23.04.2014	4	2	100,00		52,1	53,1	48,7	39,4	42,3	0
24.04.2014	8	0	100,00		53,2	54,3	49,4	0,0	46,1	0
25.04.2014	9	4	100,00		52,6	53,8	48,4	42,6	45,8	42,2
26.04.2014	6	5	100,00		51,6	52,9	46,2	43,6	45,7	0
27.04.2014	4	3	100,00		49,7	50,9	45,5	39,0	41,4	0
28.04.2014	4	1	100,00		52,0	53,3	46,5	35,0	40,6	0
29.04.2014	14	8	100,00		53,7	55,2	46,4	45,4	49,3	0
30.04.2014	42	2	100,00		58,0	59,3	52,8	42,1	57,8	0
	<b>203</b>	<b>64</b>	<b>100,00</b>		<b>52,3</b>	<b>53,6</b>	<b>47,1</b>	<b>39,5</b>	<b>46,3</b>	<b>31,3</b>
	<b>Summenwerte</b>				<b>Monatsmittelwerte</b>			<b>Monatsmittelwerte</b>		

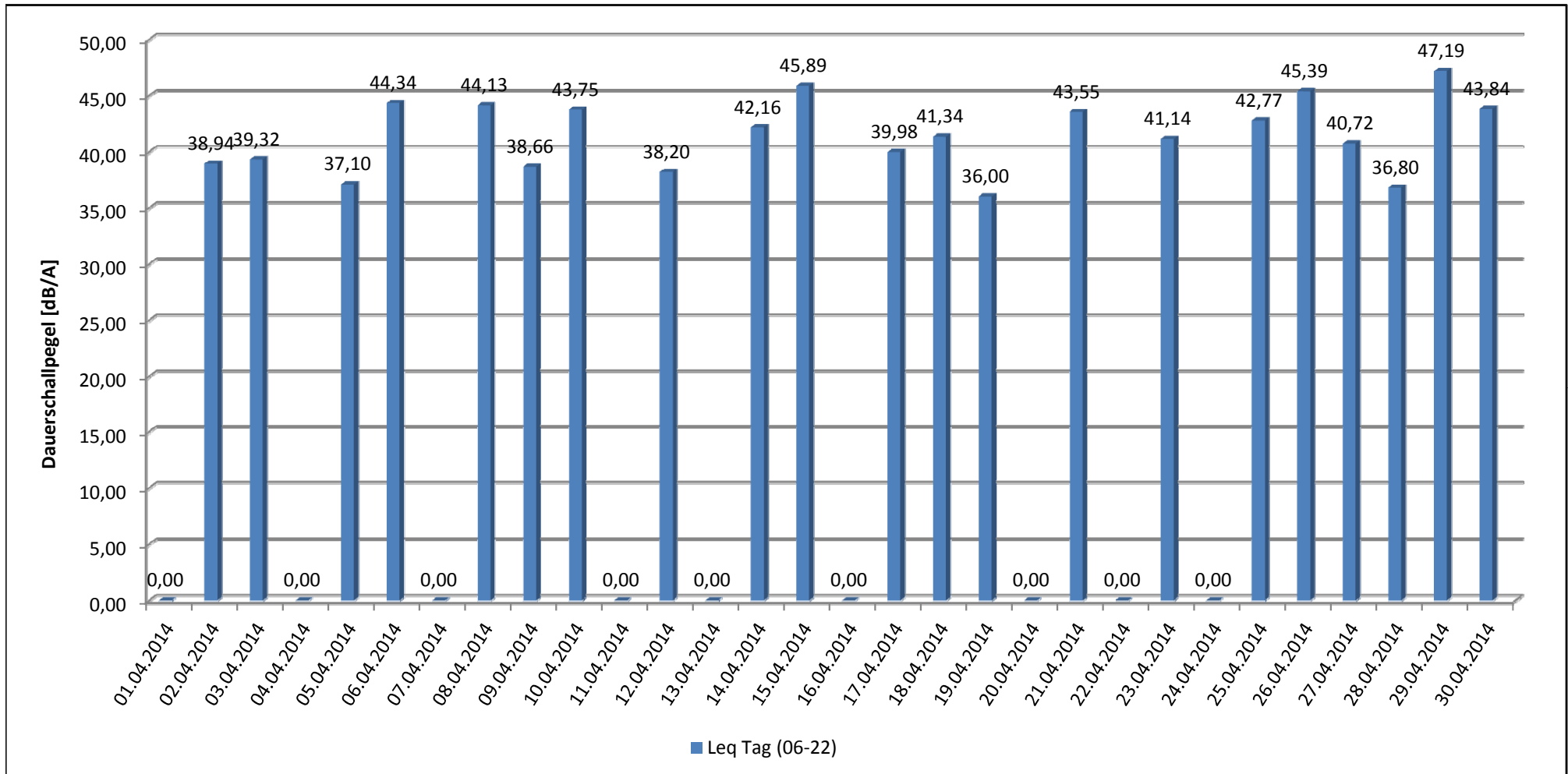
T= Technikbedingter Ausfall

W= Wetterbedingter Ausfall

### 3. Äquivalenter Fluglärm $L_{eq}$ Tag

Standort: Bischmisheim, Schulstr.

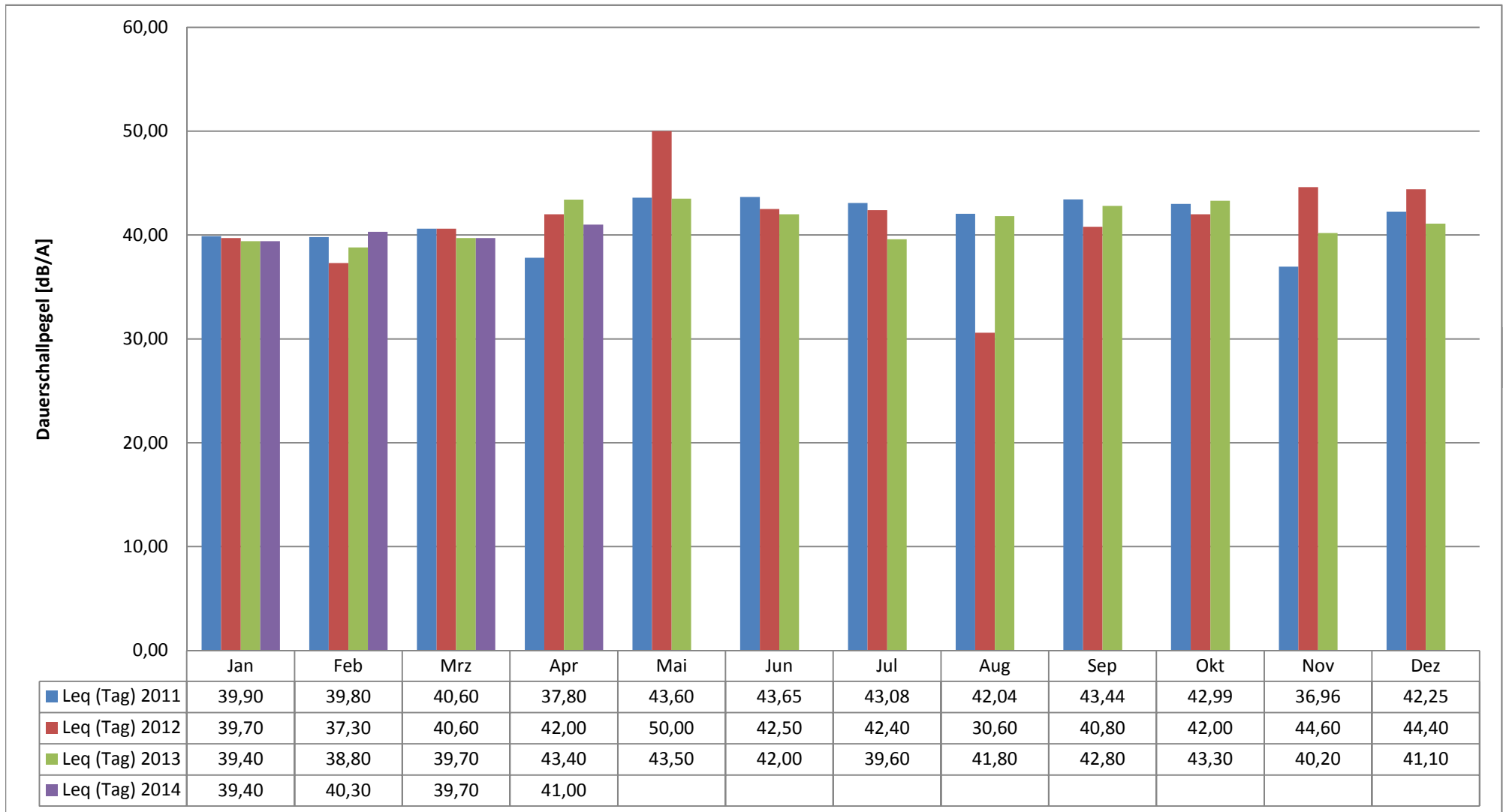
Messperiode: 01. April - 30. April 2014



#### 4. Monatswerte des Äquivalenten Fluglärm $L_{eq}$ Tag

Standort: Bischmisheim, Schulstr.

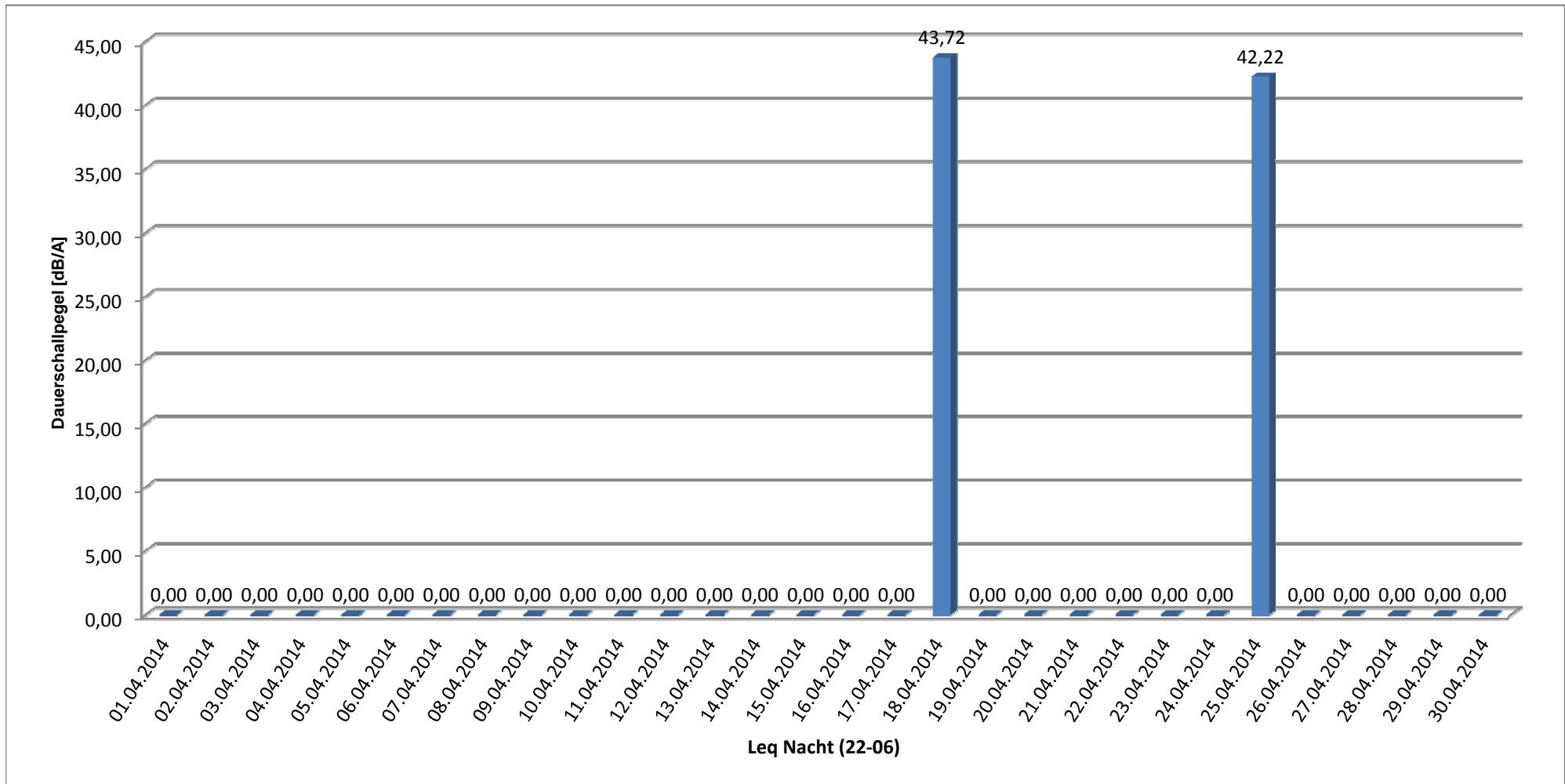
Messperiode: 01. April - 30. April 2014



### 5. Äquivalenter Fluglärm $L_{eq}$ Nacht

Standort: Bischmisheim, Schulstr.

Messperiode: 01. April - 30. April 2014

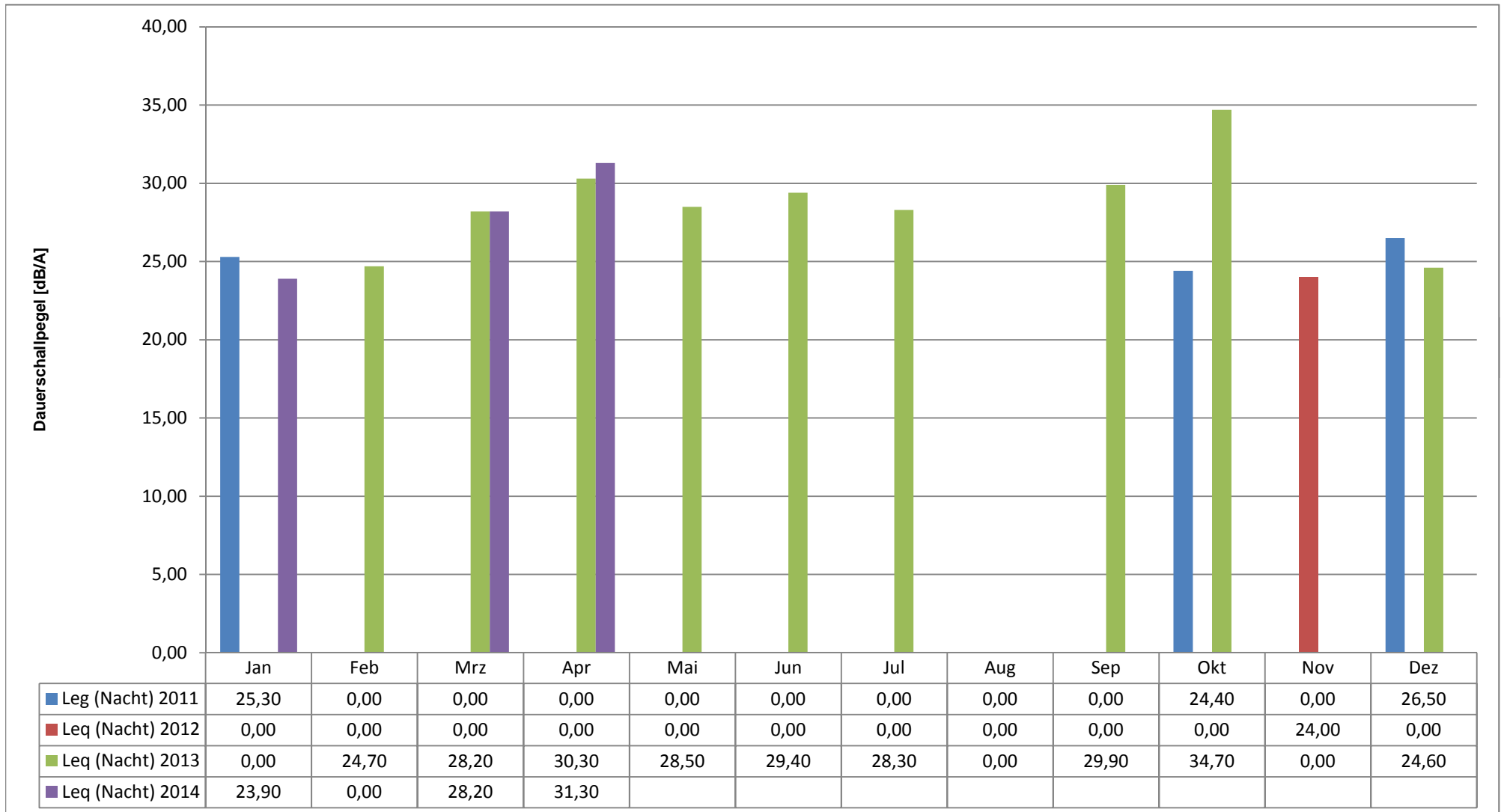




## 6. Monatswerte des Äquivalenten Fluglärm $L_{eq}$ Nacht

Standort: Bischmisheim, Schulstr.

Messperiode: 01. April - 30. April 2014



## 7. Stundenübersicht Gesamtgeräusch $L_{eq}$

Standort: Bischmisheim, Schulstr.

Messperiode: 01. April - 30. April 2014

Datum	Tagesstunden																							Werte in dB(A)	
	00:00	01:00	02:00	03:00	04:00	05:00	06:00	07:00	08:00	09:00	10:00	11:00	12:00	13:00	14:00	15:00	16:00	17:00	18:00	19:00	20:00	21:00	22:00	23:00	
01.04.2014	43,4	45,3	44,8	45,3	47,3	51,1	55,1	55,4	55,6	55,4	54,4	53,3	52,2	52,3	51,8	52,8	55,3	53,5	52,1	53	50,4	50,1	49,7	46,2	
02.04.2014	44,9	44,6	42,7	44,5	47,4	50,3	54,4	56,3	54	53,1	53,2	53,1	54	52,6	51,8	52,4	54	53,6	55,6	52,9	50,4	50,1	49	48,3	
03.04.2014	45,4	45,3	45,2	45,4	48,4	50,6	55,2	55,8	55	54	51,4	51,5	51,8	53,2	51,9	53	53,4	53,9	53,6	51,8	50	48,6	47,6	43,7	
04.04.2014	41,4	40,9	42,2	41,6	44,7	48,7	53,6	55,5	54,9	53,9	54	56,3	54,1	52,8	53,2	53,2	52,8	54,6	52,8	51,8	50,8	49,9	49	47,6	
05.04.2014	47,4	43	44,6	42,7	45,3	46,7	51,5	52,5	51,4	52,7	52,4	53,9	52,9	51,1	51,6	52,2	51,4	51,5	52,9	50,2	55,1	47,3	46,9	46,1	
06.04.2014	45,1	43,6	42,2	40,7	38,7	44,4	50,4	45,9	49,2	53,8	50,8	50	50,3	51,7	51,5	49,8	53,2	51	55,6	51,8	48,9	47,4	48,4	45,4	
07.04.2014	44,5	44,7	44	43,9	47,2	52	56	56,8	54,8	52,7	54	52,7	53,1	53,7	52,8	54,1	54,5	53,4	53,1	52,1	51,3	50,1	48,7	44,3	
08.04.2014	42,6	44,6	41,8	41,8	45,8	48,8	53,8	56,8	54,2	52,1	53,1	52,8	53,7	52,4	53,8	53,4	54,6	52,9	52,2	52,5	48,9	48,4	46,8	43,8	
09.04.2014	40,3	38,8	40,8	40,8	45,5	49	55,3	55,7	53,6	53,9	53,9	53,8	52,6	51,9	52,5	52,4	53,5	51,6	55,3	52,4	49,8	49,4	49,3	45,7	
10.04.2014	41,4	42,1	44,7	45,3	49,9	52,6	55,3	57,4	56	52,5	55,4	56,1	52,8	52,8	53,6	53,8	53	53,3	52,9	51,9	51,2	54,1	49,6	47	
11.04.2014	45,6	45,1	44,6	44,8	47,3	51,7	54,2	56	55,6	55,1	55,5	54,2	54,5	53	53,4	54	54,1	54,2	52,9	51,8	52	49,7	48,4	46,8	
12.04.2014	46,1	43,7	43,6	43,4	44,3	48,4	51,4	52,1	52,2	52,4	53,2	54,7	52,4	51,4	51,4	51,2	51	52,3	52,9	49,4	48,5	47,1	46,4	45,5	
13.04.2014	43,6	42,1	39,5	37,7	37,7	44,9	51,6	47,7	48	53,7	51,8	50,4	49,8	50,8	50,8	51	51,3	53,1	52,1	51,2	49	45,7	51,8	42,6	
14.04.2014	39,6	41,5	41,3	40,1	43,6	48,3	54	54,2	53,7	53,2	54,3	52,6	52,7	53,4	53,2	53,1	53,8	53	53,4	51,6	49,3	48,8	46,3	42,9	
15.04.2014	41,9	39,6	41,4	41,8	45	49,5	55	55,3	55,8	53,9	55,9	53	53	51,3	51,9	52,2	54	52,4	52	52,1	51,1	54,8	48,1	44,2	
16.04.2014	44,5	42,1	44,3	43,7	47	53,1	54,9	56	54,8	53,3	54,3	54,4	54,1	53	53,6	53,9	54,6	54,9	53,7	53,6	52,7	51,6	49,8	47,8	
17.04.2014	46,5	45,6	45,6	45,2	48,3	53,5	55,7	55,9	54,5	53	54,7	53,5	53,6	53,2	53	53,1	52,1	51,9	56,1	52,3	49,4	51,7	48,4	46,2	
18.04.2014	45,6	42,6	40,2	41,4	41,2	46,7	52,1	47,8	49,4	54,8	52,6	49,7	52,1	49,5	49,5	48,4	52,3	48,6	50,6	51,1	49,4	47,5	53,8	45,5	
19.04.2014	45,1	43,4	43	45,1	45,6	50,5	51,6	52,4	52,4	53,7	54,2	54,1	53,8	54	52,4	52,3	51,5	51,9	53,6	51,1	51,9	48,1	46,5	47,1	
20.04.2014	44,8	41,9	41,3	42,4	41,1	50,4	47,9	47,7	48,1	53,7	49,8	51,4	51	50,7	51,1	51,2	51,5	50,9	52,6	50,5	48,9	48,5	48,2	45,2	
21.04.2014	42,9	42,6	41,9	41,6	41,3	49,7	48	47	46,9	53,7	53,7	50,8	50,2	49,7	50,2	51,5	53,9	51,7	54,4	53,3	49,2	48,6	45,2	43,1	
22.04.2014	41,8	40,7	39,8	40,5	45,2	51,6	54,3	54,4	53,3	53,3	55,4	55,3	52,6	53	51,9	56,3	55,5	56,8	53,2	53,7	51,1	50,9	49,7	47,6	
23.04.2014	45,2	45,3	43,6	44	47,6	54,7	53,4	55,1	53,7	51,8	55,3	52,4	52,4	51,7	52,2	52,6	52,9	52,7	54,5	53,7	52,1	49,9	49	47,1	
24.04.2014	45,5	43,4	44,5	51,2	49,4	54,2	54,1	55,5	54,4	53,7	52,5	52,8	53	52,6	52,8	53	52,8	58	58,5	52,5	52,3	50,9	49,2	46,2	
25.04.2014	44,7	44,6	44,3	45,2	46,6	52,9	54	54,8	55,2	53,5	53,1	53,5	53,1	51,2	56,7	54,1	55,5	52,6	54,5	53	52	47,8	52,3	44,5	
26.04.2014	43,2	42,8	38,5	41,2	45,5	51,2	52,9	51,3	51,1	54,9	51,9	53,8	52,4	53,9	55,1	55,2	53,8	53,2	52,4	49,6	50,7	47,2	46,3	47,8	
27.04.2014	47,1	40	38,7	38	40,8	51	49,5	46,4	48,7	54	50,6	50,2	50	50,5	50,8	51,5	50	52,6	51,4	52,3	51,8	48,5	46,3	44,6	
28.04.2014	43	43,8	43,7	42,9	44,8	52,3	52,5	54,8	53,2	52,6	54,4	54,4	53,3	52,7	51,6	53	53,3	53,6	54,9	54,5	51,4	48,9	46,6	43,6	
29.04.2014	41,9	40,7	41,5	40,8	45,3	51,7	54,9	55,5	53,8	55,4	54,9	55,5	55,7	52,8	53,5	53,4	55	53,3	53	59,8	56,6	52,9	48,7	46,2	
30.04.2014	43,9	44	43,8	43,8	46,5	54	53,9	55,7	54,1	53	52,7	57,4	52,6	52,2	53,5	52,4	54,6	53,9	62,5	67,7	62,1	61	57	58	
Stunden- bezogene Monatsmittel	<b>44,4</b>	<b>43,3</b>	<b>43</b>	<b>43,8</b>	<b>46</b>	<b>51,2</b>	<b>53,7</b>	<b>54,5</b>	<b>53,5</b>	<b>53,7</b>	<b>53,7</b>	<b>53,7</b>	<b>52,9</b>	<b>52,3</b>	<b>52,7</b>	<b>52,9</b>	<b>53,5</b>	<b>53,4</b>	<b>54,7</b>	<b>55,8</b>	<b>52,7</b>	<b>51,4</b>	<b>49,7</b>	<b>47,7</b>	

hauptsächlich von Fluglärm verursacht
 W zu heftiger Wind

### 8. Stundenübersicht Fluglärm $L_{eq}$

Standort: Bischmisheim, Schulstr.

Messperiode: 01. April - 30. April 2014

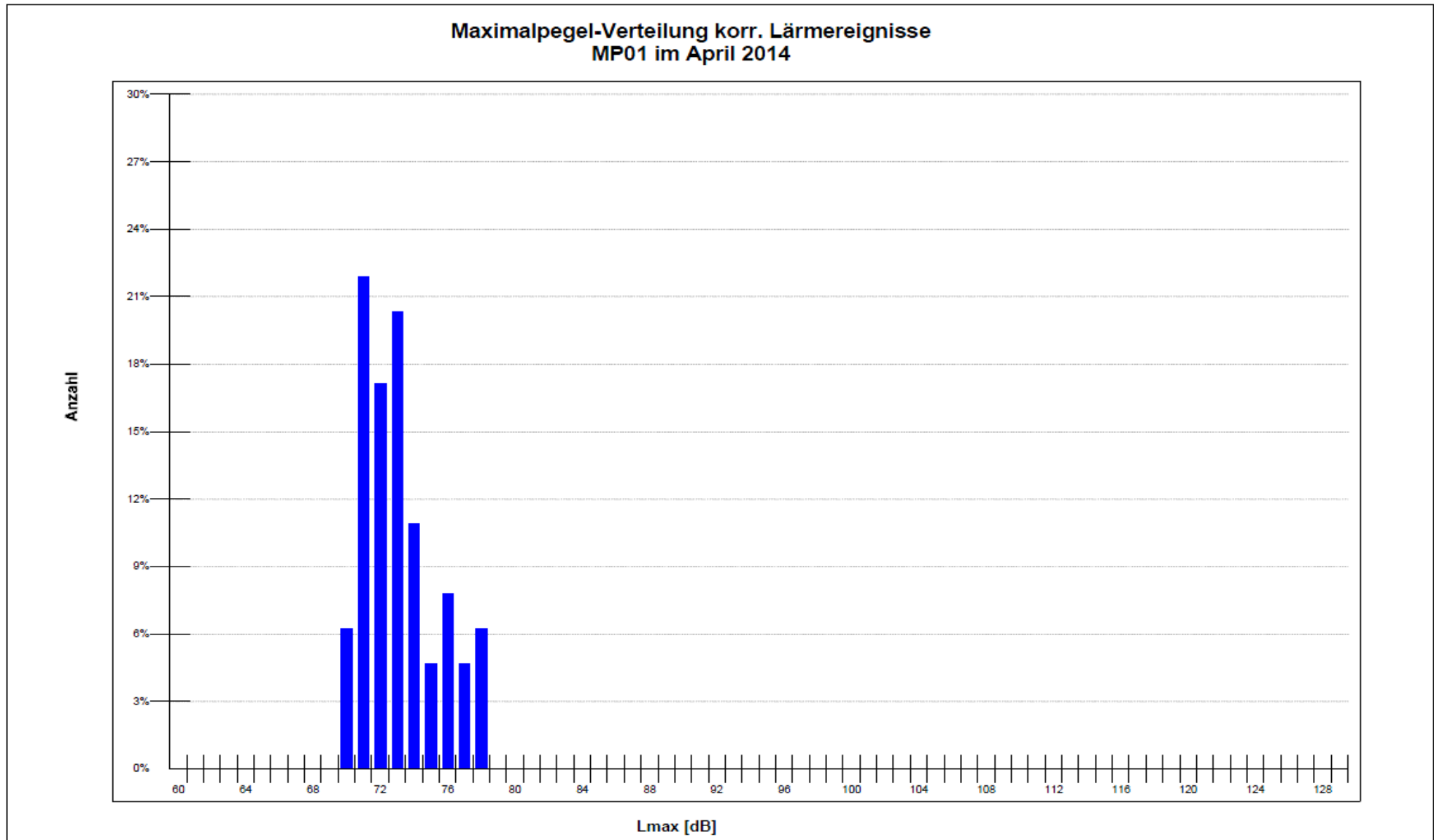
Datum	Tagesstunden																							Werte in dB(A)			
	00:00	01:00	02:00	03:00	04:00	05:00	06:00	07:00	08:00	09:00	10:00	11:00	12:00	13:00	14:00	15:00	16:00	17:00	18:00	19:00	20:00	21:00	22:00	23:00			
01.04.2014	0	0	0	0	0	0	0	0	51	48,2	49,9	0	0	0	0	0	50,2	0	0	47,3	0	0	0	0			
02.04.2014	0	0	0	0	0	0	48,9	48,5	42,4	42,5	0	44	0	0	0	0	46,7	0	0	0	0	0	0	0			
03.04.2014	0	0	0	0	0	0	49,2	0	0	0	0	0	0	0	0	44,5	47,2	0	0	0	0	0	0	0			
04.04.2014	0	0	0	0	0	0	0	0	42,5	0	46,1	0	0	0	0	0	0	43,2	0	0	0	0	0	0			
05.04.2014	0	0	0	0	0	0	0	0	0	0	0	49,1	0	0	0	0	0	0	0	0	0	56,2	0	0			
06.04.2014	0	0	0	0	0	0	48	0	43	0	0	0	0	44,8	0	0	49,3	0	54	47,5	0	0	0	0			
07.04.2014	0	0	0	0	0	0	0	42,2	0	43,2	0	0	0	47,1	0	0	48,2	0	0	0	0	0	0	0			
08.04.2014	0	0	0	0	0	0	49,2	53,2	48,8	0	48,9	0	0	0	0	0	42,9	0	0	47,7	0	0	0	0			
09.04.2014	0	0	0	0	0	0	0	0	0	0	44,4	47,8	0	43,1	0	0	47,8	0	0	47,5	0	0	0	0			
10.04.2014	0	0	0	0	0	0	48,1	48	51,2	0	51,9	49,9	0	0	0	48,1	0	0	0	0	0	51,2	0	0			
11.04.2014	0	0	0	0	0	0	0	42	0	48,7	47,3	0	0	0	0	43,4	0	0	0	0	0	0	0	0			
12.04.2014	0	0	0	0	0	0	0	42,7	0	0	0	50,2	0	0	43,2	0	0	43,1	0	0	0	0	0	0			
13.04.2014	0	0	0	0	0	0	49,9	0	0	0	0	0	0	45,6	0	0	0	49,3	43,4	47,7	0	0	50	0			
14.04.2014	0	0	0	0	0	0	50	0	0	0	49,9	0	0	42,6	0	42,4	48	0	42,2	0	0	0	0	0			
15.04.2014	0	0	0	0	0	0	49	48,9	45,7	0	53,1	0	44,6	0	43,1	0	48,8	0	0	0	0	52,6	0	0			
16.04.2014	0	0	0	0	0	0	0	45,9	42,9	0	0	42,2	0	0	0	0	0	0	0	0	0	0	0	0			
17.04.2014	0	0	0	0	0	0	0	44,2	45,5	0	44,1	0	0	0	43	0	0	0	51,4	0	0	0	0	0			
18.04.2014	0	0	0	0	0	0	47,7	0	41,6	0	49	0	44,6	0	0	0	48,9	0	0	48,2	0	0	52,7	0			
19.04.2014	0	0	0	0	0	0	0	0	0	44,3	0	0	0	0	0	0	0	0	0	0	48	0	0	0			
20.04.2014	0	0	0	0	0	0	0	0	0	0	0	0	0	0	0	0	0	0	0	0	0	0	0	0			
21.04.2014	0	0	0	0	0	0	0	0	0	0	51,9	0	0	0	0	0	50,1	0	0	50,1	0	0	0	0			
22.04.2014	0	0	0	0	0	0	49,2	48,8	0	0	52,3	0	0	47,3	0	0	50,3	0	0	48,9	0	0	0	0			
23.04.2014	0	0	0	0	0	0	0	0	44,7	0	51,9	0	0	0	0	0	47,1	0	0	45,4	0	0	0	0			
24.04.2014	0	0	0	43,7	0	0	0	0	0	0	0	0	0	0	0	0	0	57,3	50,6	0	0	0	0	0			
25.04.2014	0	0	0	0	0	0	0	0	46,3	0	0	0	0	0	53,4	46,2	51,7	0	0	47	50,1	0	51,2	0			
26.04.2014	0	0	0	0	0	0	48,3	0	0	51,8	0	48,2	0	48,8	53,6	0	0	0	0	0	0	0	0	0			
27.04.2014	0	0	0	0	0	0	47,4	0	0	0	0	0	0	0	0	0	0	47,9	0	48,5	45	0	0	0			
28.04.2014	0	0	0	0	0	0	0	0	0	0	50,1	46,3	0	0	0	0	0	0	45,8	0	0	0	0	0			
29.04.2014	0	0	0	0	0	0	48,8	50,3	0	51,5	51,7	51,4	0	0	43	0	47	0	0	57,6	0	50,4	0	0			
30.04.2014	0	0	0	0	0	0	0	42,8	0	0	0	55,8	0	0	48,8	0	50,6	0	62,7	67,7	61,2	42,9	41,8	0			
Stunden- bezogene Monatsmittel	<b>0</b>	<b>0</b>	<b>0</b>	<b>28,9</b>	<b>0</b>	<b>0</b>	<b>45,2</b>	<b>43,9</b>	<b>42,8</b>	<b>42,2</b>	<b>47,2</b>	<b>45,3</b>	<b>32,8</b>	<b>39,8</b>	<b>43</b>	<b>37,6</b>	<b>46,1</b>	<b>43,8</b>	<b>49,1</b>	<b>53,8</b>	<b>48,1</b>	<b>41,7</b>	<b>41,6</b>	<b>0</b>			

hauptsächlich von Fluglärm verursacht
 W zu heftiger Wind

## 9. Maximalpegelverteilung

Standort: Bischmisheim, Schulstr.

Messperiode: 01. April - 30. April 2014



### 10. Häufigkeitsverteilung der Spitzenpegel $L_{ASmax}$

Standort: Bischmisheim, Schulstr.

Messperiode: 01. April - 30. April 2014

Zeitraum	Pegelklassen dB										Summen
	< 55	>= 55	>= 60	>= 65	>= 70	>= 75	>= 80	>= 85	>= 90	>= 95	
00:00 - 01:00	0	0	0	0	0	0	0	0	0	0	0
01:00 - 02:00	0	0	0	0	0	0	0	0	0	0	0
02:00 - 03:00	0	0	0	0	0	0	0	0	0	0	0
03:00 - 04:00	0	0	0	0	0	0	0	0	0	0	0
04:00 - 05:00	0	0	0	0	0	0	0	0	0	0	0
05:00 - 06:00	0	0	0	0	0	0	0	0	0	0	0
06:00 - 07:00	0	0	0	0	11	0	0	0	0	0	11
07:00 - 08:00	0	0	0	0	3	1	0	0	0	0	4
08:00 - 09:00	0	0	0	0	0	0	0	0	0	0	0
09:00 - 10:00	0	0	0	0	1	1	0	0	0	0	2
10:00 - 11:00	0	0	0	0	6	4	0	0	0	0	10
11:00 - 12:00	0	0	0	0	4	0	0	0	0	0	4
12:00 - 13:00	0	0	0	0	0	0	0	0	0	0	0
13:00 - 14:00	0	0	0	0	1	0	0	0	0	0	1
14:00 - 15:00	0	0	0	0	1	1	0	0	0	0	2
15:00 - 16:00	0	0	0	0	0	0	0	0	0	0	0
16:00 - 17:00	0	0	0	0	10	2	0	0	0	0	12
17:00 - 18:00	0	0	0	0	1	0	0	0	0	0	1
18:00 - 19:00	0	0	0	0	0	2	0	0	0	0	2
19:00 - 20:00	0	0	0	0	7	1	0	0	0	0	8
20:00 - 21:00	0	0	0	0	2	0	0	0	0	0	2
21:00 - 22:00	0	0	0	0	2	1	0	0	0	0	3
22:00 - 23:00	0	0	0	0	1	1	0	0	0	0	2
23:00 - 00:00	0	0	0	0	0	0	0	0	0	0	0
<b>Tag</b>	<b>0</b>	<b>0</b>	<b>0</b>	<b>0</b>	<b>49</b>	<b>13</b>	<b>0</b>	<b>0</b>	<b>0</b>	<b>0</b>	<b>62</b>
<b>Nacht</b>	<b>0</b>	<b>0</b>	<b>0</b>	<b>0</b>	<b>1</b>	<b>1</b>	<b>0</b>	<b>0</b>	<b>0</b>	<b>0</b>	<b>2</b>
<b>00:00 - 00:00</b>	<b>0</b>	<b>0</b>	<b>0</b>	<b>0</b>	<b>50</b>	<b>14</b>	<b>0</b>	<b>0</b>	<b>0</b>	<b>0</b>	<b>64</b>

### 11. Kalibrierergebnisse

Standort: Bischmisheim, Schulstr.

Messperiode: 01. April - 30. April 2014

