

**Fluglärmüberwachung
Flughafen Saarbrücken
Mai 2014**

Messergebnisse für die
Messstelle MP01 Bischmisheim - Schulstraße
Messperiode 01. Mai bis 31. Mai 2014



Impressum

Herausgeber: Flughafen Saarbrücken GmbH
Fluglärmbeauftragter
Balthasar-Goldsteinstr. 20
66131 Saarbrücken

@ 2014

Nachdruck und Wiedergabe nur mit Genehmigung des Herausgebers

Inhaltsverzeichnis

1. Runway Benutzung Statistik	4
2. Messstellenstatistik	5
3. Äquivalenter Fluglärm L_{eq} Tag	6
4. Monatswerte des Äquivalenten Fluglärm L_{eq} Tag	7
5. Äquivalenter Fluglärm L_{eq} Nacht	8
6. Monatswerte des Äquivalenten Fluglärm L_{eq} Nacht	9
7. Stundenübersicht Gesamtgeräusch L_{eq}	10
8. Stundenübersicht Fluglärm L_{eq}	11
9. Maximalpegelverteilung	12
10. Häufigkeitsverteilung der Spitzenpegel L_{ASmax}	13
11. Kalibrierergebnisse	14

1. Runway Benutzung Statistik

Flughafen Saarbrücken

Messperiode: 01. Mai - 31. Mai 2014

Datum	Flug- bewegungen	Start- und Landebahn Nord				RWY Benutzung [%]	
		Runway 09		Runway 27		Runway 09	Runway 27
		ARR	DEP	ARR	DEP		
01.05.2014	30	3	5	12	10	26,7	73,3
02.05.2014	24	3	2	9	10	20,8	79,2
03.05.2014	20	9	10	1	0	95	5
04.05.2014	19	5	10	4	0	78,9	21,1
05.05.2014	32	9	15	6	2	75	25
06.05.2014	32	0	0	18	14	0	100
07.05.2014	25	0	0	12	13	0	100
08.05.2014	26	0	0	13	13	0	100
09.05.2014	32	0	0	17	15	0	100
10.05.2014	16	0	0	8	8	0	100
11.05.2014	11	0	0	5	6	0	100
12.05.2014	35	0	0	18	17	0	100
13.05.2014	31	0	0	15	15	0	100
14.05.2014	24	0	0	12	12	0	100
15.05.2014	24	6	11	5	2	70,8	29,2
16.05.2014	37	17	17	2	1	91,9	8,1
17.05.2014	15	7	7	1	0	93,3	6,7
18.05.2014	19	8	8	2	1	84,2	15,8
19.05.2014	34	3	3	14	14	17,6	82,4
20.05.2014	36	6	8	12	10	38,9	61,1
21.05.2014	33	15	16	1	1	93,9	6,1
22.05.2014	29	3	5	11	10	27,6	72,4
23.05.2014	45	5	9	19	12	31,1	68,9
24.05.2014	18	0	0	9	9	0	100
25.05.2014	21	6	8	5	2	66,7	33,3
26.05.2014	26	2	3	12	9	19,2	80,8
27.05.2014	11	0	0	11	13	0	100
28.05.2014	27	1	0	12	14	3,7	96,3
29.05.2014	34	4	4	13	13	23,5	76,5
30.05.2014	31	11	15	5	0	83,9	16,1
31.05.2014	21	11	10	0	0	100	0
Summen	831	134	166	284	246	36,10%	63,90%

2. Messstellenstatistik

Standort: Bischmisheim, Schulstr.

Messperiode: 01. Mai - 31. Mai 2014

Datum	Lärmereignisse		Verfügbarkeit		Gesamtlärm			Fluglärm		
	Lärmereignisse	Fluglärmereignisse	[%]	Ausfall	Leq 24h [dB/A]	Leq 06-22 [dB/A]	Leq 22-06 [dB/A]	Leq 24h [dB/A]	Leq 06-22 [dB/A]	Leq 22-06 [dB/A]
01.05.2014	6	5	100,00		52,2	52,1	52,4	41,7	44,3	0,0
02.05.2014	7	4	100,00		52,8	54,0	47,9	43,2	46,2	43,7
03.05.2014	0	0	100,00		51,1	52,3	46,7	0,0	0,0	0,0
04.05.2014	0	0	100,00		49,4	50,4	45,9	0,0	0,0	0,0
05.05.2014	3	1	100,00		52,2	53,4	47,6	35,1	43,0	0,0
06.05.2014	9	5	100,00		52,8	53,9	48,4	43,7	46,0	0,0
07.05.2014	7	0	100,00		52,8	54,0	48,5	0,0	44,6	0,0
08.05.2014	7	4	100,00		52,3	53,5	47,8	40,9	44,6	0,0
09.05.2014	8	6	100,00		53,2	54,3	49,1	44,9	47,5	0,0
10.05.2014	5	3	100,00		51,7	53,0	46,3	41,3	43,6	0,0
11.05.2014	6	4	100,00		51,2	52,5	46,2	40,2	43,7	0,0
12.05.2014	12	6	100,00		52,6	53,9	47,1	45,2	47,5	0,0
13.05.2014	7	3	100,00		52,2	53,6	46,1	40,7	45,3	0,0
14.05.2014	11	5	100,00		52,6	54,0	45,6	41,4	46,3	0,0
15.05.2014	1	0	100,00		52,2	53,5	46,6	0,0	31,8	0,0
16.05.2014	5	0	100,00		53,0	54,2	48,5	0,0	40,4	0,0
17.05.2014	5	0	100,00		53,5	53,6	53,3	0,0	47,3	0,0
18.05.2014	36	1	100,00		62,4	64,0	54,1	48,0	60,6	0,0
19.05.2014	6	3	100,00		51,9	52,8	49,0	39,4	42,1	0,0
20.05.2014	3	1	100,00		52,2	53,3	48,5	35,9	39,7	0,0
21.05.2014	3	1	100,00		52,3	53,4	48,5	36,3	39,7	0,0
22.05.2014	5	3	100,00		52,5	53,6	48,5	41,9	44,9	0,0
23.05.2014	7	5	100,00		52,7	53,8	49,3	41,8	44,1	0,0
24.05.2014	4	4	100,00		52,4	53,0	50,8	41,1	42,8	0,0
25.05.2014	2	0	100,00		50,3	51,1	48,3	0,0	37,6	0,0
26.05.2014	5	1	100,00		52,7	54,0	47,8	33,4	42,5	0,0
27.05.2014	11	4	100,00		52,5	53,9	45,7	42,5	46,3	0,0
28.05.2014	11	5	100,00		53,1	54,5	47,1	42,3	45,9	0,0
29.05.2014	2	2	100,00		50,2	51,1	47,7	37,9	39,7	0,0
30.05.2014	6	0	100,00		52,8	53,9	48,9	0,0	44,7	0,0
31.05.2014	4	0	100,00		53,7	54,8	49,9	0,0	50,5	0,0
	204	76	100,00		53,5	54,7	48,9	40,6	48,1	28,8
	Summenwerte				Monatsmittelwerte			Monatsmittelwerte		

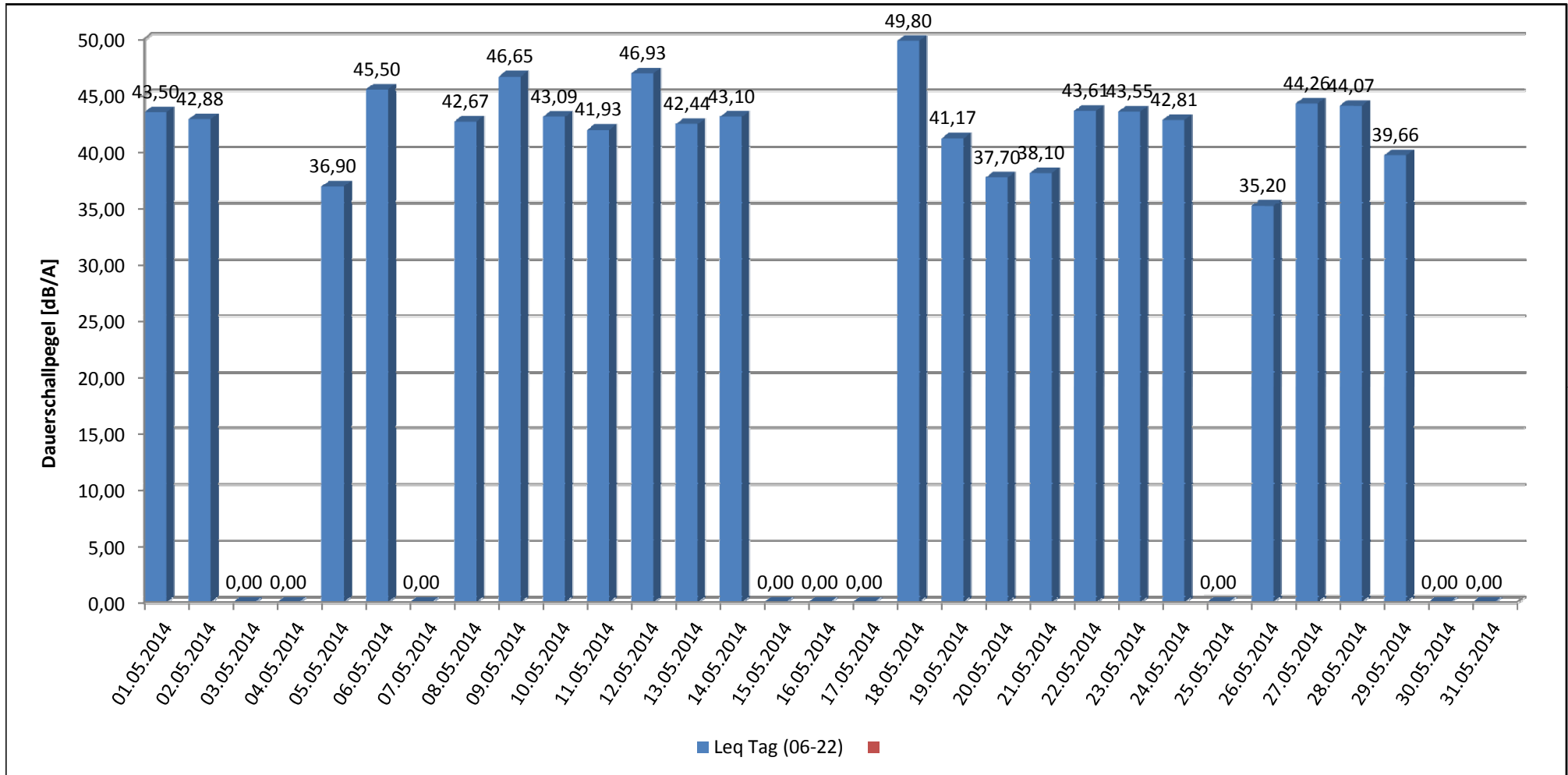
T= Technikbedingter Ausfall

W= Wetterbedingter Ausfall

3. Äquivalenter Fluglärm L_{eq} Tag

Standort: Bischmisheim, Schulstr.

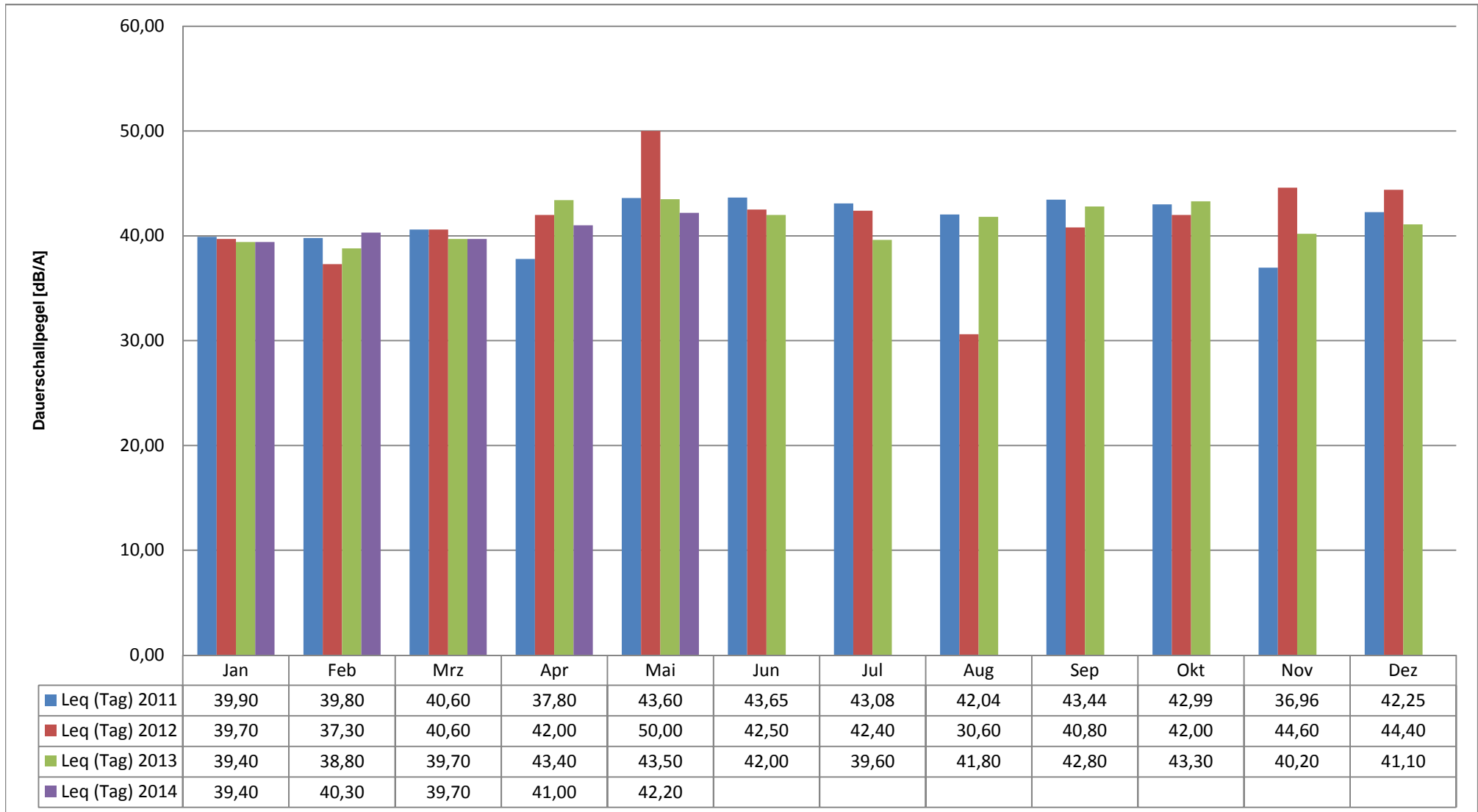
Messperiode: 01. Mai - 31. Mai 2014



4. Monatswerte des Äquivalenten Fluglärm L_{eq} Tag

Standort: Bischmisheim, Schulstr.

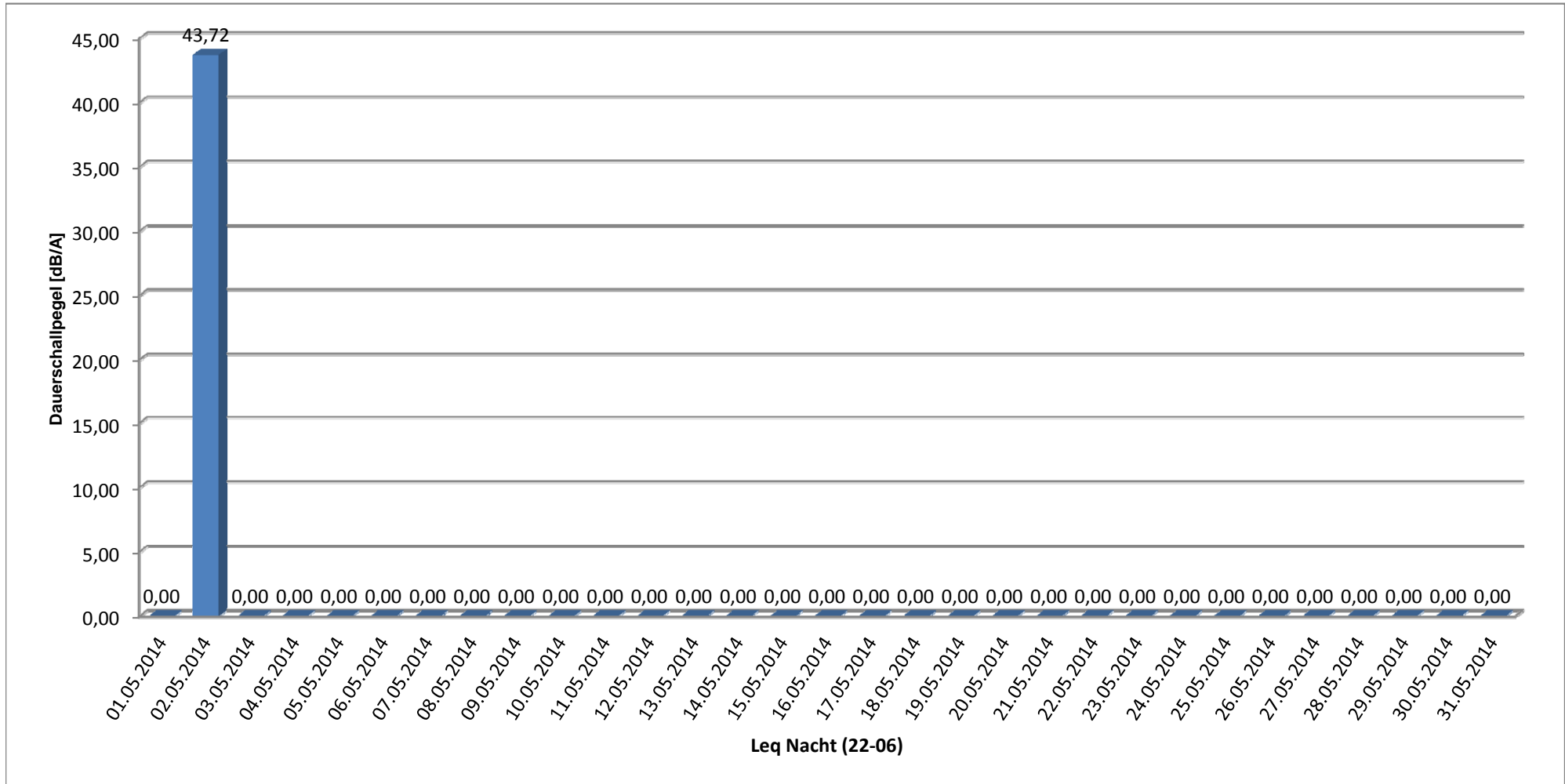
Messperiode: 01. Mai - 31. Mai 2014



5. Äquivalenter Fluglärm L_{eq} Nacht

Standort: Bischmisheim, Schulstr.

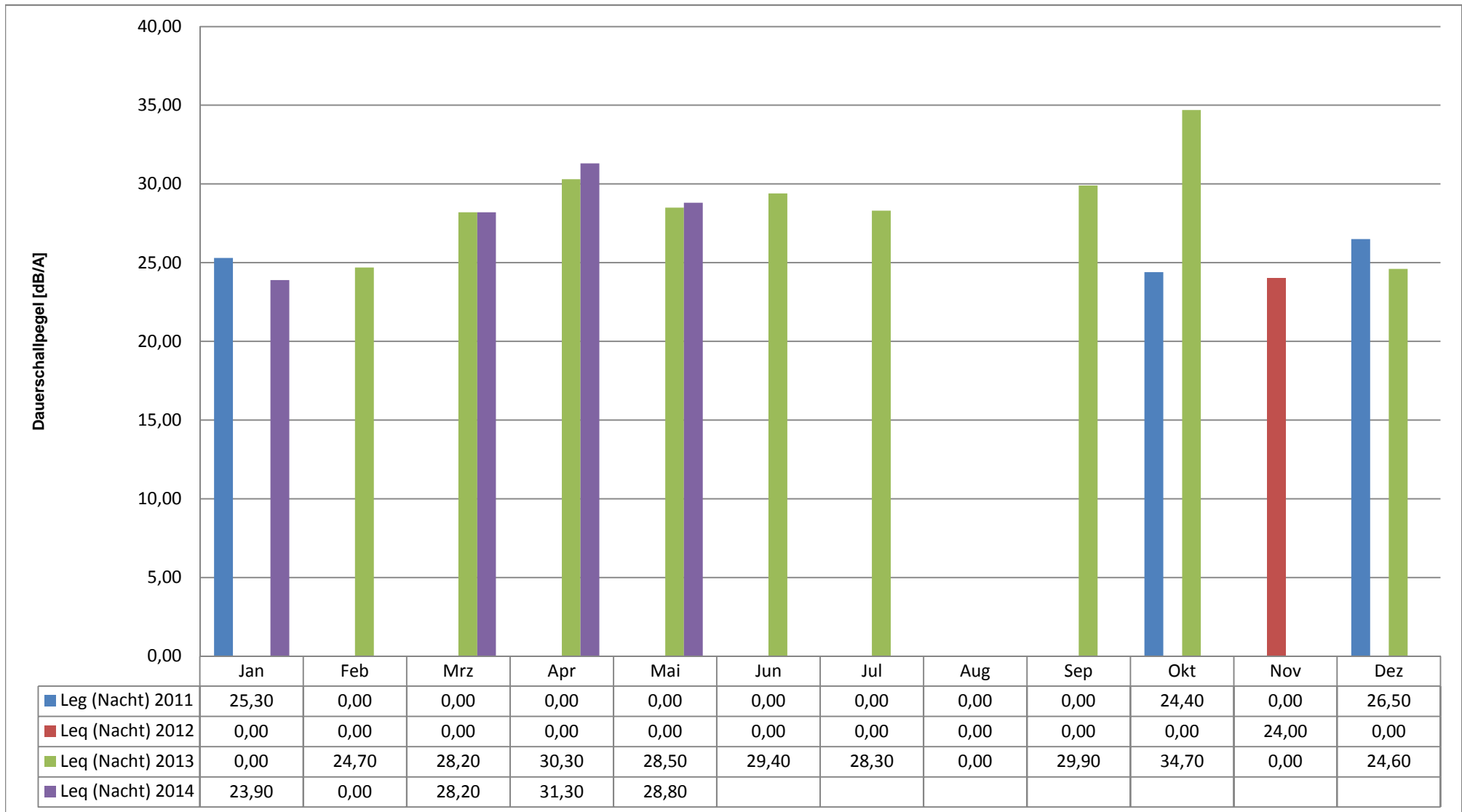
Messperiode: 01. Mai - 31. Mai 2014



6. Monatswerte des Äquivalenten Fluglärm L_{eq} Nacht

Standort: Bischmisheim, Schulstr.

Messperiode: 01. Mai - 31. Mai 2014




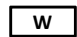
7. Stundenübersicht Gesamtgeräusch L_{eq}

Standort: Bischmisheim, Schulstr.

Messperiode: 01. Mai - 31. Mai 2014

Datum	Tagesstunden																							Werte in dB(A)			
	00:00	01:00	02:00	03:00	04:00	05:00	06:00	07:00	08:00	09:00	10:00	11:00	12:00	13:00	14:00	15:00	16:00	17:00	18:00	19:00	20:00	21:00	22:00	23:00			
01.05.2014	58,6	56,0	47,4	43,1	42,1	50,3	51,2	49,0	48,3	49,5	52,5	52,6	51,2	52,1	52,2	54,7	54,3	55,6	51,9	50,5	50,6	49,2	46,3	44,7			
02.05.2014	44,1	43,9	42,8	44,4	44,6	51,7	53,4	53,5	52,7	52,4	54,8	54,8	52,6	55,4	56,2	56,6	57,5	52,3	52,5	51,8	50,1	48,8	52,7	46,0			
03.05.2014	45,1	41,6	41,0	40,8	43,4	50,9	48,7	50,8	51,8	53,4	53,9	53,3	53,6	52,5	53,0	53,5	51,9	52,1	52,6	50,1	51,1	50,3	49,6	48,2			
04.05.2014	45,7	44,2	42,4	43,3	42,7	50,0	49,1	46,9	48,7	53,6	50,3	49,8	50,3	50,7	50,5	50,9	49,1	50,1	51,4	51,5	50,5	49,5	47,3	45,6			
05.05.2014	45,7	44,5	43,9	44,4	45,9	52,7	54,1	54,8	54,6	52,8	52,6	55,4	54,1	52,6	52,8	53,7	52,9	52,7	53,6	52,5	51,8	50,5	49,1	45,5			
06.05.2014	44,6	43,2	44,3	45,2	48,0	52,5	54,5	54,7	54,3	54,0	53,3	55,9	53,4	52,6	52,9	53,6	54,9	53,4	52,7	53,6	51,4	55,6	49,6	50,5			
07.05.2014	49,9	47,8	47,0	45,8	47,4	51,8	55,1	54,9	53,3	53,1	54,9	52,9	53,1	52,4	52,1	56,0	55,9	54,2	54,5	54,4	52,0	50,7	48,6	45,4			
08.05.2014	43,9	40,9	41,2	41,2	44,7	52,5	53,7	55,0	55,1	52,7	53,2	55,2	52,5	53,1	53,0	52,7	54,4	53,4	53,2	54,0	50,6	50,9	51,4	48,4			
09.05.2014	45,1	43,4	44,6	43,8	45,5	51,8	55,0	55,6	53,8	56,1	56,4	56,7	53,3	55,8	52,5	53,3	54,4	52,9	54,2	53,2	50,0	49,3	55,0	46,0			
10.05.2014	44,8	41,7	39,9	40,4	44,2	51,9	52,8	52,1	52,0	52,1	54,8	53,5	53,0	52,8	53,0	54,4	52,5	53,8	55,0	52,0	51,2	49,7	47,8	45,0			
11.05.2014	43,8	44,0	42,2	43,0	43,2	51,4	51,0	47,9	50,4	54,6	53,4	52,0	52,5	52,6	51,7	54,4	54,1	54,5	52,5	53,5	49,4	48,9	47,7	44,0			
12.05.2014	41,4	42,9	42,9	42,4	45,6	53,3	55,1	57,5	53,8	52,6	56,1	52,0	53,2	53,5	53,8	52,8	55,1	53,6	53,1	54,1	50,7	49,8	47,6	45,3			
13.05.2014	42,4	42,3	41,8	41,5	44,6	51,3	54,8	55,2	55,0	53,1	53,6	54,4	52,7	52,3	52,2	52,4	53,8	54,0	53,4	54,0	51,3	53,1	48,2	44,9			
14.05.2014	41,4	41,7	40,8	40,6	45,3	51,1	54,7	55,1	53,6	52,9	52,9	53,1	52,7	51,6	54,5	59,0	55,4	53,0	53,3	53,1	51,9	50,0	46,3	45,0			
15.05.2014	42,2	43,4	41,7	40,9	46,4	51,9	53,3	55,0	53,9	53,9	54,2	55,0	53,4	53,2	53,3	53,5	54,0	54,1	53,5	52,0	51,0	51,0	48,2	45,4			
16.05.2014	44,4	44,2	44,0	43,5	48,7	53,2	54,5	55,7	55,4	54,1	53,6	54,4	53,7	54,0	54,3	55,4	54,7	54,3	53,1	53,0	53,3	51,8	50,5	48,4			
17.05.2014	47,5	46,0	44,7	44,5	50,5	51,9	51,3	52,1	52,5	52,3	53,6	53,0	52,3	53,3	54,2	52,2	59,8	52,5	53,9	51,1	52,6	49,5	60,9	48,0			
18.05.2014	46,6	45,3	60,1	43,2	52,3	58,2	48,4	47,9	60,3	68,8	49,4	53,9	50,2	50,3	50,3	56,2	74,6	57,0	53,2	51,3	49,7	49,8	48,1	45,7			
19.05.2014	43,7	42,8	44,1	45,0	52,3	54,2	55,0	55,0	53,2	52,1	53,6	51,4	52,6	52,8	52,5	51,9	53,7	52,2	52,5	52,1	50,8	51,1	48,5	45,1			
20.05.2014	43,2	42,3	42,7	44,3	51,6	53,8	54,1	55,8	54,2	52,4	54,2	52,7	53,9	53,7	53,1	53,2	53,4	53,2	52,4	51,9	51,4	51,3	48,3	45,6			
21.05.2014	43,1	42,6	42,0	44,2	52,1	52,9	54,0	55,2	53,3	53,8	54,3	53,6	52,9	53,0	52,8	54,5	53,5	54,0	53,1	52,6	51,4	50,9	49,0	46,5			
22.05.2014	45,4	44,4	43,9	38,5	52,0	52,3	52,8	54,3	52,0	52,2	54,7	53,4	53,6	52,3	53,1	55,1	54,4	54,9	52,5	54,1	52,7	54,3	49,6	47,1			
23.05.2014	45,7	43,5	44,9	42,6	48,2	54,3	54,2	55,3	54,3	53,7	55,6	55,1	53,5	53,1	53,0	53,2	54,2	53,4	53,1	52,9	52,7	51,3	51,5	49,4			
24.05.2014	50,6	53,7	51,3	43,0	47,2	53,7	52,3	53,0	52,3	53,4	53,1	54,3	52,6	53,5	52,9	53,9	52,0	53,8	55,0	51,5	51,1	49,6	49,7	49,2			
25.05.2014	47,9	46,3	44,1	44,0	52,7	50,0	51,4	46,5	47,6	54,5	51,8	50,1	50,8	51,7	50,4	50,8	51,3	51,2	52,0	50,7	50,4	50,6	48,2	45,3			
26.05.2014	43,5	43,3	42,8	44,1	51,9	52,6	52,4	54,4	53,7	54,7	58,6	54,5	54,1	54,1	53,5	53,4	54,0	53,1	53,1	52,7	51,2	48,7	45,3	42,6			
27.05.2014	41,1	41,1	39,2	40,6	47,4	51,0	52,3	53,2	55,5	54,6	56,3	52,8	52,3	53,3	52,4	56,3	53,9	53,3	53,4	53,4	50,8	54,7	47,5	42,4			
28.05.2014	41,1	41,2	40,7	41,1	48,4	52,0	53,9	55,0	54,3	55,8	55,3	53,5	55,0	53,0	54,0	57,0	56,6	55,1	53,5	53,6	50,6	51,3	48,9	47,3			
29.05.2014	46,2	44,2	43,9	43,1	51,3	50,5	48,4	48,8	48,8	54,1	53,6	50,5	51,7	50,6	50,5	50,1	48,9	52,3	52,0	51,2	51,2	50,2	48,4	46,4			
30.05.2014	45,7	44,1	43,5	42,4	52,6	52,2	52,6	53,8	56,9	53,8	54,4	54,3	53,9	53,1	54,4	53,6	52,7	53,6	52,8	55,2	52,2	51,7	50,1	47,9			
31.05.2014	46,4	45,3	45,3	45,3	54,5	52,8	51,2	51,8	52,6	53,3	52,7	53,7	54,1	52,8	63,7	52,5	51,5	52,4	52,7	50,6	49,5	50,4	49,7	48,5			
Stunden- bezogene Monatsmittel	47,6	46,3	47,7	43,2	49,4	52,6	53,2	53,9	53,9	56,7	54,3	53,8	53,0	53,0	54,3	54,3	60,8	53,6	53,2	52,7	51,2	51,2	51,0	46,7			

 hauptsächlich von Fluglärm verursacht

 zu heftiger Wind

8. Stundenübersicht Fluglärm L_{eq}

Standort: Bischmisheim, Schulstr.

Messperiode: 01. Mai - 31. Mai 2014

Datum	Tagesstunden																							Werte in dB(A)				
	00:00	01:00	02:00	03:00	04:00	05:00	06:00	07:00	08:00	09:00	10:00	11:00	12:00	13:00	14:00	15:00	16:00	17:00	18:00	19:00	20:00	21:00	22:00	23:00				
01.05.2014	0,0	0,0	0,0	0,0	0,0	0,0	48,6	0,0	0,0	0,0	48,4	45,1	0,0	0,0	0,0	50,3	0,0	51,6	0,0	0,0	0,0	0,0	0,0	0,0				
02.05.2014	0,0	0,0	0,0	0,0	0,0	0,0	48,9	41,4	0,0	0,0	50,3	50,9	0,0	0,0	0,0	0,0	55,3	0,0	0,0	0,0	0,0	0,0	0,0	52,7	0,0			
03.05.2014	0,0	0,0	0,0	0,0	0,0	0,0	0,0	0,0	0,0	0,0	0,0	0,0	0,0	0,0	0,0	0,0	0,0	0,0	0,0	0,0	0,0	0,0	0,0	0,0	0,0			
04.05.2014	0,0	0,0	0,0	0,0	0,0	0,0	0,0	0,0	0,0	0,0	0,0	0,0	0,0	0,0	0,0	0,0	0,0	0,0	0,0	0,0	0,0	0,0	0,0	0,0	0,0			
05.05.2014	0,0	0,0	0,0	0,0	0,0	0,0	0,0	0,0	48,9	0,0	0,0	53,1	0,0	0,0	0,0	44,9	0,0	0,0	0,0	0,0	0,0	0,0	0,0	0,0	0,0			
06.05.2014	0,0	0,0	0,0	0,0	0,0	0,0	48,6	0,0	44,1	0,0	0,0	50,7	41,7	42,2	0,0	0,0	48,5	0,0	0,0	48,7	0,0	53,9	0,0	0,0	0,0			
07.05.2014	0,0	0,0	0,0	0,0	0,0	0,0	51,0	43,9	0,0	0,0	50,4	0,0	0,0	0,0	0,0	41,9	49,0	42,6	0,0	49,0	0,0	0,0	0,0	0,0	0,0			
08.05.2014	0,0	0,0	0,0	0,0	0,0	0,0	0,0	43,0	50,2	0,0	45,6	50,4	0,0	0,0	0,0	0,0	47,7	0,0	45,3	49,6	0,0	0,0	0,0	0,0	0,0			
09.05.2014	0,0	0,0	0,0	0,0	0,0	0,0	52,5	0,0	0,0	51,9	0,0	53,2	0,0	0,0	0,0	0,0	49,7	0,0	48,9	45,4	0,0	0,0	51,1	0,0	0,0			
10.05.2014	0,0	0,0	0,0	0,0	0,0	0,0	49,3	0,0	0,0	0,0	52,5	44,1	0,0	0,0	0,0	0,0	0,0	47,8	0,0	0,0	41,9	0,0	0,0	0,0	0,0			
11.05.2014	0,0	0,0	0,0	0,0	0,0	0,0	48,4	0,0	0,0	0,0	48,2	0,0	0,0	0,0	0,0	0,0	48,4	50,3	0,0	48,0	0,0	0,0	0,0	0,0	0,0			
12.05.2014	0,0	0,0	0,0	0,0	0,0	45,5	51,7	53,2	0,0	0,0	54,9	0,0	0,0	47,2	43,0	0,0	49,4	0,0	0,0	48,4	0,0	0,0	0,0	0,0	0,0			
13.05.2014	0,0	0,0	0,0	0,0	0,0	0,0	49,9	0,0	48,3	0,0	0,0	50,4	0,0	0,0	0,0	0,0	47,8	0,0	0,0	48,9	0,0	50,8	0,0	0,0	0,0			
14.05.2014	0,0	0,0	0,0	0,0	0,0	0,0	49,1	0,0	0,0	0,0	48,5	45,8	0,0	0,0	51,8	51,7	48,4	0,0	46,0	48,0	42,8	0,0	0,0	0,0	0,0			
15.05.2014	0,0	0,0	0,0	0,0	0,0	0,0	0,0	0,0	0,0	0,0	0,0	43,8	0,0	0,0	0,0	0,0	0,0	0,0	0,0	0,0	0,0	0,0	0,0	0,0	0,0			
16.05.2014	0,0	0,0	0,0	0,0	0,0	0,0	0,0	0,0	45,6	0,0	0,0	43,4	0,0	0,0	45,8	48,9	0,0	0,0	0,0	0,0	0,0	0,0	0,0	0,0	0,0			
17.05.2014	0,0	0,0	0,0	0,0	0,0	0,0	0,0	0,0	0,0	0,0	0,0	0,0	0,0	0,0	41,9	0,0	59,2	0,0	0,0	0,0	0,0	0,0	0,0	57,7	0,0			
18.05.2014	0,0	0,0	56,4	0,0	0,0	56,4	0,0	0,0	54,7	65,9	0,0	0,0	0,0	0,0	0,0	54,3	71,2	49,7	52,9	0,0	0,0	0,0	0,0	0,0	0,0			
19.05.2014	0,0	0,0	0,0	0,0	0,0	0,0	0,0	0,0	42,7	0,0	49,9	0,0	0,0	46,7	42,5	41,4	48,0	0,0	0,0	0,0	0,0	0,0	0,0	0,0	0,0			
20.05.2014	0,0	0,0	0,0	0,0	0,0	0,0	0,0	43,6	0,0	0,0	49,7	0,0	45,2	0,0	0,0	0,0	0,0	0,0	0,0	0,0	0,0	0,0	0,0	0,0	0,0			
21.05.2014	0,0	0,0	0,0	0,0	0,0	0,0	0,0	0,0	0,0	44,9	50,1	41,6	0,0	0,0	0,0	0,0	0,0	0,0	0,0	0,0	0,0	0,0	0,0	0,0	0,0			
22.05.2014	0,0	0,0	0,0	0,0	0,0	0,0	0,0	44,1	0,0	0,0	52,2	0,0	0,0	0,0	0,0	0,0	0,0	49,6	0,0	49,9	0,0	50,3	0,0	0,0	0,0			
23.05.2014	0,0	0,0	0,0	0,0	0,0	0,0	0,0	0,0	0,0	0,0	51,6	50,9	0,0	0,0	0,0	0,0	48,2	0,0	44,4	0,0	46,8	0,0	0,0	0,0	0,0			
24.05.2014	0,0	0,0	0,0	0,0	0,0	0,0	49,3	0,0	0,0	0,0	0,0	49,9	0,0	46,3	0,0	0,0	0,0	48,9	0,0	0,0	0,0	0,0	0,0	0,0	0,0			
25.05.2014	0,0	0,0	0,0	0,0	0,0	0,0	48,8	0,0	0,0	0,0	0,0	0,0	0,0	0,0	0,0	0,0	0,0	0,0	0,0	0,0	0,0	42,0	0,0	0,0	0,0			
26.05.2014	0,0	0,0	0,0	0,0	0,0	0,0	0,0	44,0	0,0	0,0	53,1	0,0	0,0	0,0	0,0	0,0	47,2	0,0	0,0	0,0	0,0	0,0	0,0	0,0	0,0			
27.05.2014	0,0	0,0	0,0	0,0	0,0	0,0	0,0	0,0	48,8	42,2	53,0	0,0	0,0	0,0	0,0	48,6	47,4	0,0	0,0	48,2	0,0	52,9	0,0	0,0	0,0			
28.05.2014	0,0	0,0	0,0	0,0	0,0	0,0	49,2	0,0	42,3	49,4	50,1	0,0	49,9	0,0	0,0	48,1	0,0	49,5	0,0	48,8	0,0	0,0	0,0	0,0	0,0			
29.05.2014	0,0	0,0	0,0	0,0	0,0	0,0	0,0	0,0	0,0	0,0	49,3	0,0	0,0	0,0	0,0	0,0	0,0	47,9	0,0	0,0	0,0	0,0	0,0	0,0	0,0			
30.05.2014	0,0	0,0	0,0	0,0	0,0	0,0	0,0	43,0	54,1	0,0	0,0	43,5	42,5	0,0	45,5	0,0	0,0	0,0	0,0	50,7	0,0	0,0	0,0	0,0	0,0			
31.05.2014	0,0	0,0	0,0	0,0	0,0	0,0	0,0	0,0	42,9	0,0	0,0	0,0	45,6	46,1	62,3	0,0	0,0	0,0	0,0	0,0	0,0	0,0	0,0	0,0	0,0			
Stunden- bezogene Monatsmittel	0,0	0,0	41,5	0,0	0,0	41,8	46,1	40,7	45,1	51,3	48,4	46,1	38,1	38,1	48,0	44,1	56,9	43,8	40,8	44,7	34,2	43,4	44,6	0,0				

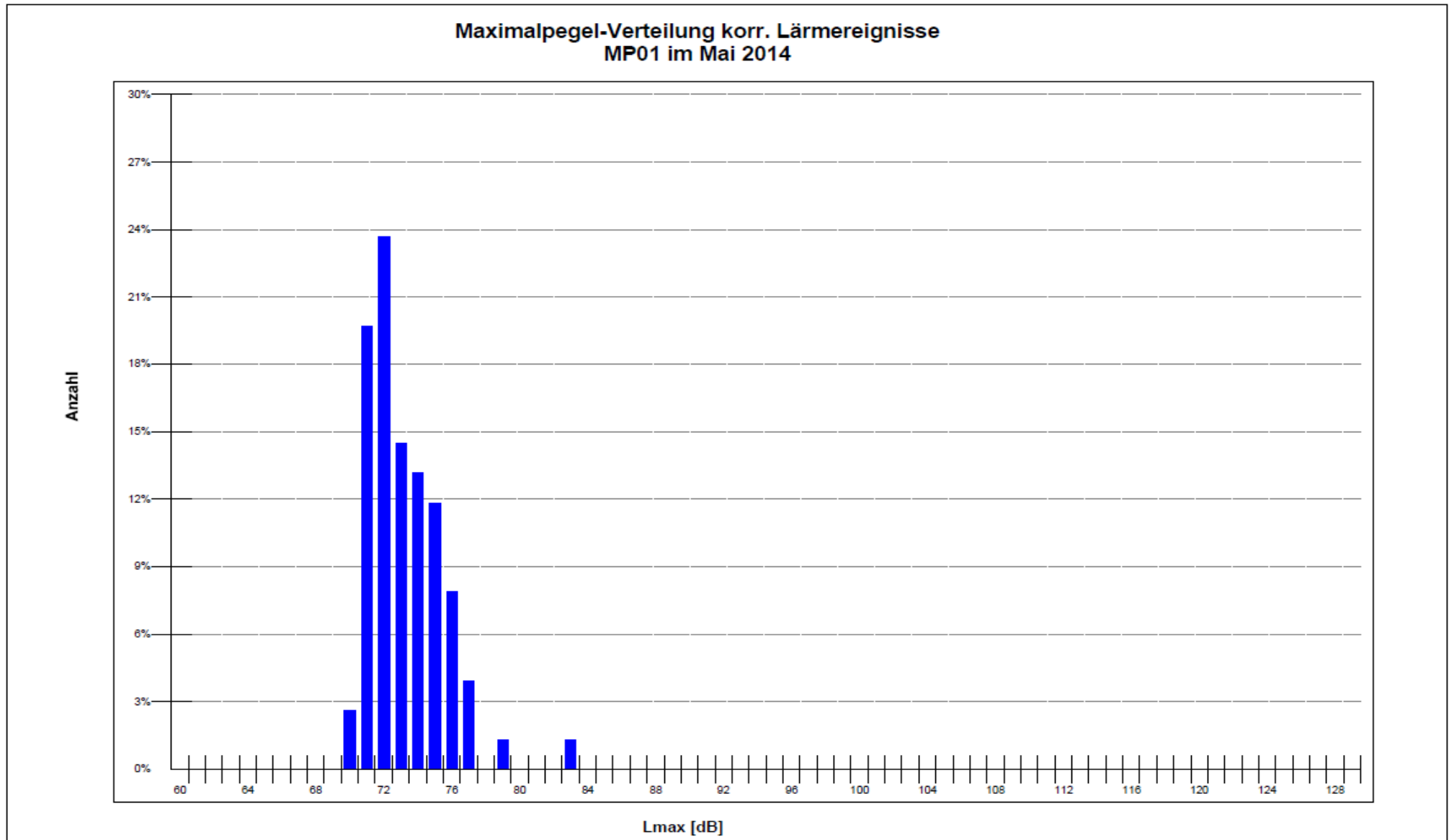
hauptsächlich von Fluglärm verursacht

W zu heftiger Wind

9. Maximalpegelverteilung

Standort: Bischmisheim, Schulstr.

Messperiode: 01. Mai - 31. Mai 2014



10. Häufigkeitsverteilung der Spitzenpegel L_{ASmax}

Standort: Bischmisheim, Schulstr.

Messperiode: 01. Mai - 31. Mai 2014

Zeitraum	Pegelklassen dB										Summen
	< 55	>= 55	>= 60	>= 65	>= 70	>= 75	>= 80	>= 85	>= 90	>= 95	
00:00 - 01:00	0	0	0	0	0	0	0	0	0	0	0
01:00 - 02:00	0	0	0	0	0	0	0	0	0	0	0
02:00 - 03:00	0	0	0	0	0	0	0	0	0	0	0
03:00 - 04:00	0	0	0	0	0	0	0	0	0	0	0
04:00 - 05:00	0	0	0	0	0	0	0	0	0	0	0
05:00 - 06:00	0	0	0	0	0	0	0	0	0	0	0
06:00 - 07:00	0	0	0	0	9	2	0	0	0	0	11
07:00 - 08:00	0	0	0	0	0	1	0	0	0	0	1
08:00 - 09:00	0	0	0	0	1	0	0	0	0	0	1
09:00 - 10:00	0	0	0	0	0	0	0	0	0	0	0
10:00 - 11:00	0	0	0	0	11	5	0	0	0	0	16
11:00 - 12:00	0	0	0	0	7	1	0	0	0	0	8
12:00 - 13:00	0	0	0	0	1	0	0	0	0	0	1
13:00 - 14:00	0	0	0	0	2	0	0	0	0	0	2
14:00 - 15:00	0	0	0	0	0	0	0	0	0	0	0
15:00 - 16:00	0	0	0	0	1	0	0	0	0	0	1
16:00 - 17:00	0	0	0	0	11	0	1	0	0	0	12
17:00 - 18:00	0	0	0	0	5	1	0	0	0	0	6
18:00 - 19:00	0	0	0	0	3	0	0	0	0	0	3
19:00 - 20:00	0	0	0	0	8	0	0	0	0	0	8
20:00 - 21:00	0	0	0	0	1	0	0	0	0	0	1
21:00 - 22:00	0	0	0	0	2	2	0	0	0	0	4
22:00 - 23:00	0	0	0	0	0	1	0	0	0	0	1
23:00 - 00:00	0	0	0	0	0	0	0	0	0	0	0
Tag	0	0	0	0	62	12	1	0	0	0	75
Nacht	0	0	0	0	0	1	0	0	0	0	1
00:00 - 00:00	0	0	0	0	62	13	1	0	0	0	76

11. Kalibrierergebnisse

Standort: Bischmisheim, Schulstr.

Messperiode: 01. Mai - 31. Mai 2014

