

**Fluglärmüberwachung  
Flughafen Saarbrücken  
Mai 2014**

---

Messergebnisse für die  
Messstelle MP02 Bischmisheim - Rebenberg  
Messperiode 01. Mai bis 31. Mai 2014



## Impressum

Herausgeber: Flughafen Saarbrücken GmbH  
Fluglärmbeauftragter  
Balthasar-Goldsteinstr. 20  
66131 Saarbrücken

@ 2014

Nachdruck und Wiedergabe nur mit Genehmigung des Herausgebers

## Inhaltsverzeichnis

1. Runway Benutzung Statistik	4
2. Messstellenstatistik	5
3. Äquivalenter Fluglärm $L_{eq}$ Tag	6
4. Monatswerte des Äquivalenten Fluglärm $L_{eq}$ Tag	7
5. Äquivalenter Fluglärm $L_{eq}$ Nacht	8
6. Monatswerte des Äquivalenten Fluglärm $L_{eq}$ Nacht	9
7. Stundenübersicht Gesamtgeräusch $L_{eq}$	10
8. Stundenübersicht Fluglärm $L_{eq}$	11
9. Maximalpegelverteilung	12
10. Häufigkeitsverteilung der Spitzenpegel $L_{ASmax}$	13
11. Kalibrierergebnisse	14

# 1. Runway Benutzung Statistik

Flughafen Saarbrücken

Messperiode: 01. Mai - 31. Mai 2014

Datum	Flug- bewegungen	Start- und Landebahn Nord				RWY Benutzung [%]	
		Runway 09		Runway 27		Runway 09	Runway 27
		ARR	DEP	ARR	DEP		
01.05.2014	30,0	3,0	5,0	12,0	10,0	26,7	73,3
02.05.2014	24,0	3,0	2,0	9,0	10,0	20,8	79,2
03.05.2014	20,0	9,0	10,0	1,0	0,0	95,0	5,0
04.05.2014	19,0	5,0	10,0	4,0	0,0	78,9	21,1
05.05.2014	32,0	9,0	15,0	6,0	2,0	75,0	25,0
06.05.2014	32,0	0,0	0,0	18,0	14,0	0,0	100,0
07.05.2014	25,0	0,0	0,0	12,0	13,0	0,0	100,0
08.05.2014	26,0	0,0	0,0	13,0	13,0	0,0	100,0
09.05.2014	32,0	0,0	0,0	17,0	15,0	0,0	100,0
10.05.2014	16,0	0,0	0,0	8,0	8,0	0,0	100,0
11.05.2014	11,0	0,0	0,0	5,0	6,0	0,0	100,0
12.05.2014	35,0	0,0	0,0	18,0	17,0	0,0	100,0
13.05.2014	31,0	0,0	0,0	15,0	15,0	0,0	100,0
14.05.2014	24,0	0,0	0,0	12,0	12,0	0,0	100,0
15.05.2014	24,0	6,0	11,0	5,0	2,0	70,8	29,2
16.05.2014	37,0	17,0	17,0	2,0	1,0	91,9	8,1
17.05.2014	15,0	7,0	7,0	1,0	0,0	93,3	6,7
18.05.2014	19,0	8,0	8,0	2,0	1,0	84,2	15,8
19.05.2014	34,0	3,0	3,0	14,0	14,0	17,6	82,4
20.05.2014	36,0	6,0	8,0	12,0	10,0	38,9	61,1
21.05.2014	33,0	15,0	16,0	1,0	1,0	93,9	6,1
22.05.2014	29,0	3,0	5,0	11,0	10,0	27,6	72,4
23.05.2014	45,0	5,0	9,0	19,0	12,0	31,1	68,9
24.05.2014	18,0	0,0	0,0	9,0	9,0	0,0	100,0
25.05.2014	21,0	6,0	8,0	5,0	2,0	66,7	33,3
26.05.2014	26,0	2,0	3,0	12,0	9,0	19,2	80,8
27.05.2014	11,0	0,0	0,0	11,0	13,0	0,0	100,0
28.05.2014	27,0	1,0	0,0	12,0	14,0	3,7	96,3
29.05.2014	34,0	4,0	4,0	13,0	13,0	23,5	76,5
30.05.2014	31,0	11,0	15,0	5,0	0,0	83,9	16,1
31.05.2014	21,0	11,0	10,0	0,0	0,0	100,0	0,0
<b>Summen</b>	<b>831,0</b>	<b>134,0</b>	<b>166,0</b>	<b>284,0</b>	<b>246,0</b>	<b>36,10%</b>	<b>63,9%</b>

## 2. Messstellenstatistik

Standort: Bischmisheim, Rebenberg

Messperiode: 01. Mai - 31. Mai 2014

Datum	Lärmereignisse		Verfügbarkeit		Gesamtlärm			Fluglärm		
	Lärmereignisse	Fluglärmereignisse	[%]	Ausfall	Leq 24h [dB/A]	Leq 06-22 [dB/A]	Leq 22-06 [dB/A]	Leq 24h [dB/A]	Leq 06-22 [dB/A]	Leq 22-06 [dB/A]
01.05.2014	13	8	100,00		53,4	55,0	43,5	49,4	51,1	0,0
02.05.2014	22	8	100,00		54,5	55,6	50,4	50,1	50,9	47,7
03.05.2014	10	5	100,00		54,4	55,8	48,3	47,8	49,6	0,0
04.05.2014	7	3	100,00		51,4	52,4	48,4	44,6	46,4	0,0
05.05.2014	11	4	100,00		53,4	54,3	50,5	44,7	46,5	0,0
06.05.2014	16	9	100,00		52,3	53,7	46,7	48,7	50,4	0,0
07.05.2014	9	0	100,00		52,2	53,6	45,8	0,0	0,0	0,0
08.05.2014	11	5	100,00		52,5	54,0	46,1	46,2	48,0	0,0
09.05.2014	16	9	100,00		52,5	53,5	49,7	48,4	50,2	0,0
10.05.2014	8	5	100,00		50,9	52,3	44,9	46,3	48,0	0,0
11.05.2014	5	4	100,00		50,3	51,6	44,7	46,0	47,8	0,0
12.05.2014	12	8	100,00		52,4	53,9	44,5	49,2	51,0	0,0
13.05.2014	16	9	100,00		53,1	54,7	43,8	48,2	50,0	0,0
14.05.2014	12	7	100,00		51,9	53,3	45,6	47,6	49,3	0,0
15.05.2014	27	6	100,00		56,6	58,1	48,4	47,5	49,2	0,0
16.05.2014	16	10	100,00		56,6	58,0	50,6	49,5	51,3	0,0
17.05.2014	12	5	100,00		54,7	55,8	51,0	49,4	51,2	0,0
18.05.2014	6	5	100,00		50,9	51,5	49,4	45,5	47,0	37,8
19.05.2014	25	8	100,00		54,7	55,9	49,9	46,7	48,4	0,0
20.05.2014	35	7	100,00	W	54,0	55,5	47,6	45,6	47,4	0,0
21.05.2014	28	12	100,00		55,9	57,2	50,7	50,9	52,2	45,8
22.05.2014	20	7	100,00		53,1	54,7	45,4	48,9	50,7	0,0
23.05.2014	27	12	100,00		53,9	54,8	51,6	49,2	50,0	47,1
24.05.2014	15	6	100,00		52,6	53,3	50,9	48,3	50,0	0,0
25.05.2014	14	5	100,00		53,3	54,2	50,5	47,7	48,4	45,7
26.05.2014	21	7	100,00		52,6	54,0	46,5	44,0	45,7	0,0
27.05.2014	22	8	100,00		53,0	54,6	43,8	48,9	50,7	0,0
28.05.2014	17	8	100,00		52,8	54,2	46,1	48,7	50,5	0,0
29.05.2014	7	5	100,00		50,7	51,7	47,9	45,9	47,6	0,0
30.05.2014	18	9	100,00		55,9	57,1	51,6	47,6	49,4	0,0
31.05.2014	12	0	100,00		54,0	55,2	49,5	0,0	0,0	0,0
<b>Summenwerte</b>	<b>490</b>	<b>204</b>	<b>100,00</b>		<b>53,6</b>	<b>54,8</b>	<b>48,6</b>	<b>47,7</b>	<b>49,3</b>	<b>37,9</b>
	<b>Summenwerte</b>				<b>Monatsmittelwerte</b>			<b>Monatsmittelwerte</b>		

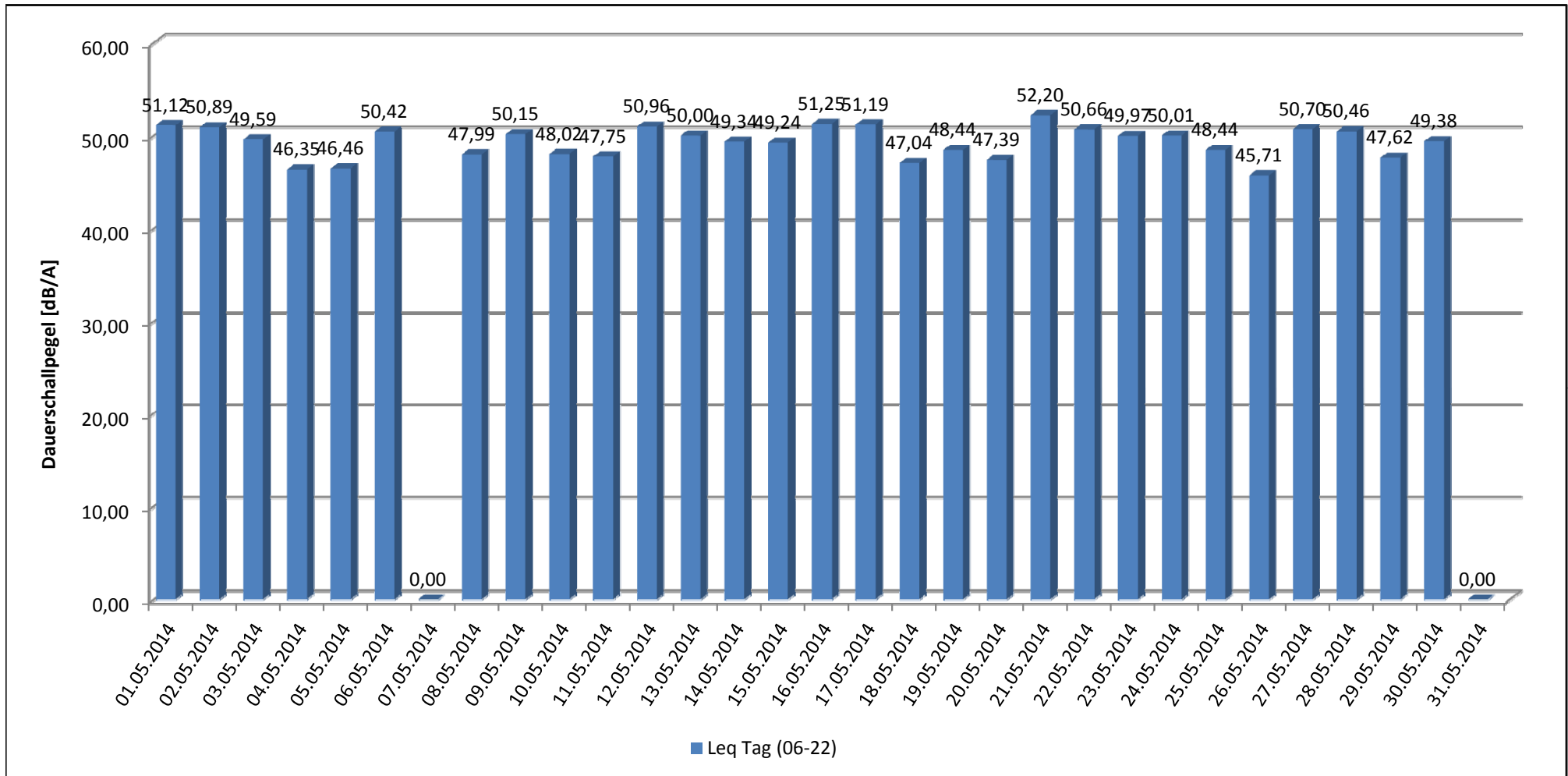
T= Technikbedingter Ausfall

W= Wetterbedingter Ausfall

### 3. Äquivalenter Fluglärm $L_{eq}$ Tag

Standort: Bischmisheim, Rebenberg

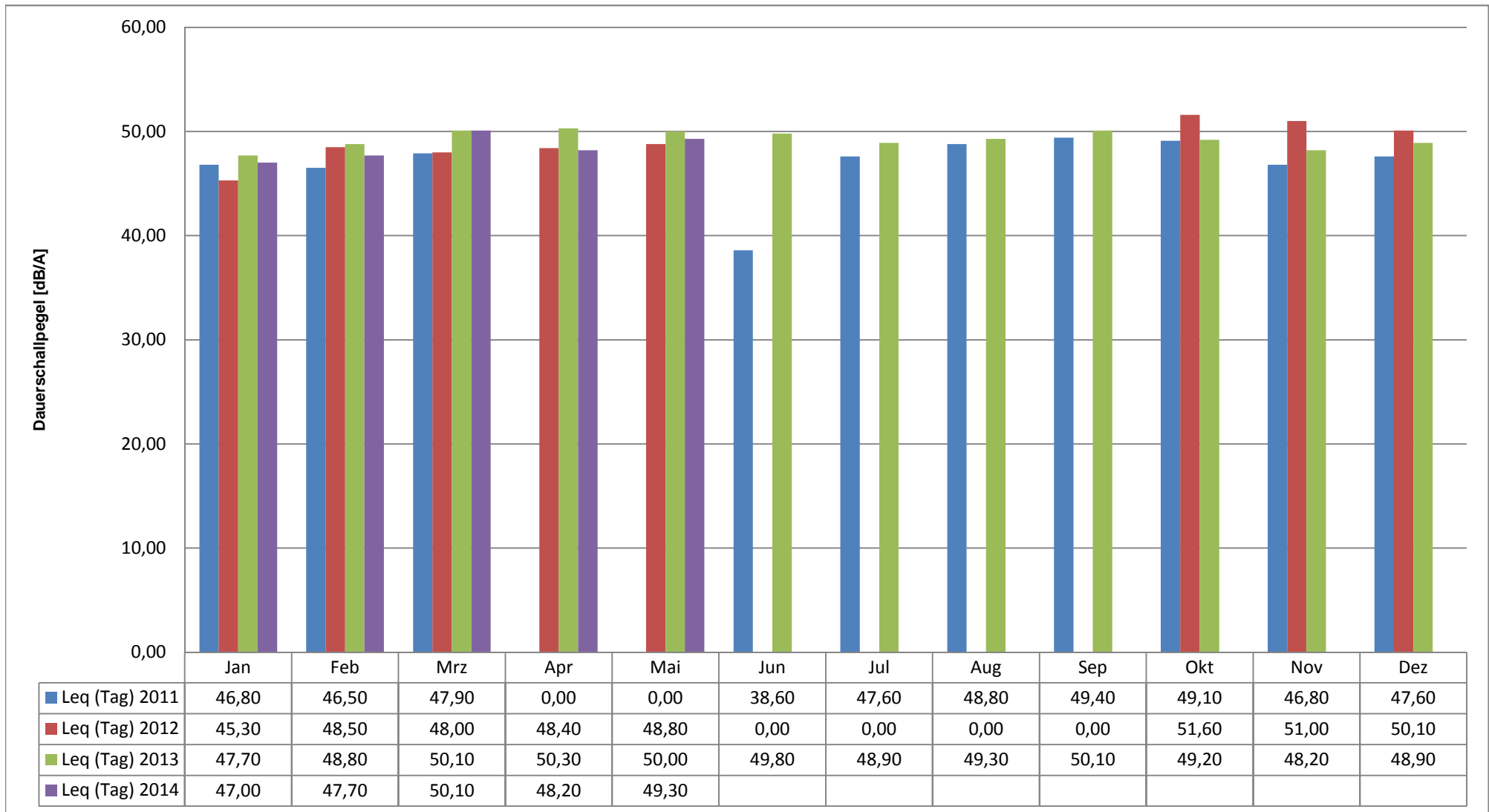
Messperiode: 01. Mai - 31. Mai 2014



#### 4. Monatswerte des Äquivalenten Fluglärm $L_{eq}$ Tag

Standort: Bischmisheim, Rebenberg

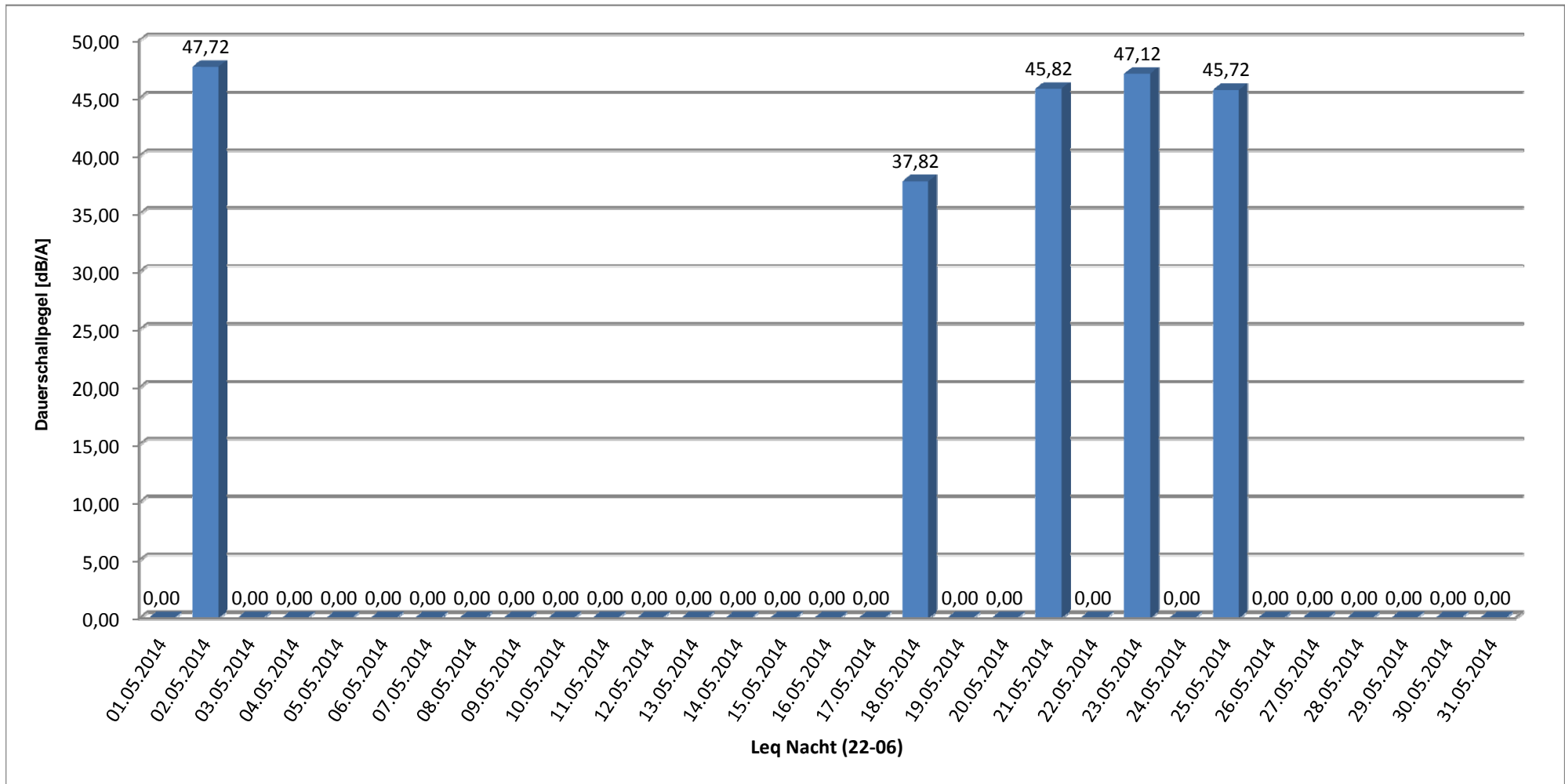
Messperiode: 01. Mai - 31. Mai 2014



### 5. Äquivalenter Fluglärm $L_{eq}$ Nacht

Standort: Bischmisheim, Rebenberg

Messperiode: 01. Mai - 31. Mai 2014

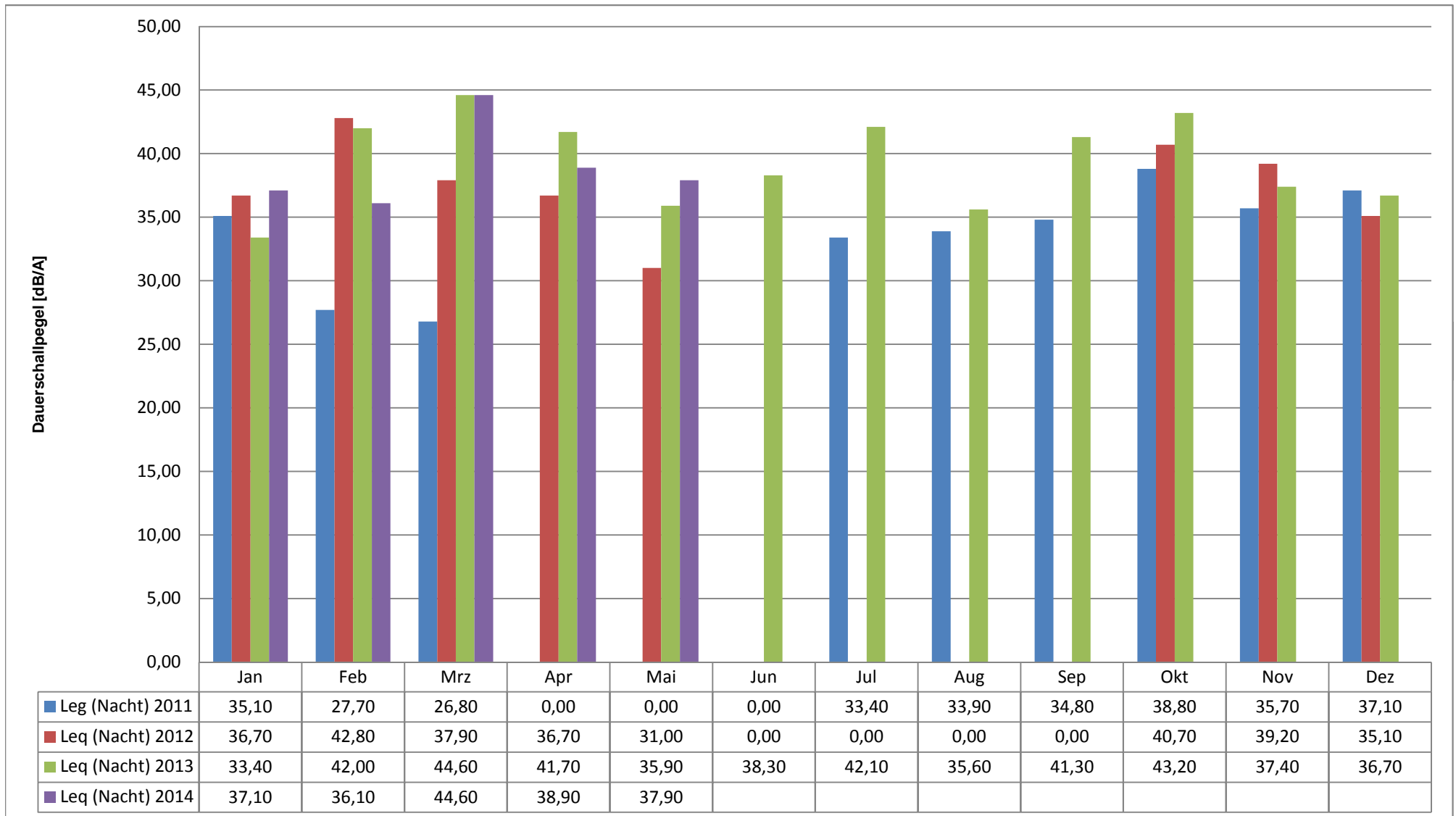




## 6. Monatswerte des Äquivalenten Fluglärm $L_{eq}$ Nacht

Standort: Bischmisheim, Rebenberg

Messperiode: 01. Mai - 31. Mai 2014




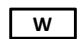
## 7. Stundenübersicht Gesamtgeräusch $L_{eq}$

Standort: Bischmisheim, Rebenberg

Messperiode: 01. Mai - 31. Mai 2014

Datum	Tagesstunden																							Werte in dB(A)			
	00:00	01:00	02:00	03:00	04:00	05:00	06:00	07:00	08:00	09:00	10:00	11:00	12:00	13:00	14:00	15:00	16:00	17:00	18:00	19:00	20:00	21:00	22:00	23:00			
01.05.2014	41,8	39,8	39,4	39,6	40,8	48,5	55,9	54,0	46,7	50,3	57,3	50,7	51,3	56,1	52,7	60,8	58,0	58,5	51,9	51,1	48,4	48,1	43,9	44,7			
02.05.2014	44,4	43,8	41,1	42,8	43,3	50,9	57,1	52,8	51,1	54,5	59,4	59,3	54,4	56,6	55,7	57,1	55,9	53,7	54,4	52,1	52,1	52,9	57,6	48,1			
03.05.2014	47,3	45,8	45,0	45,3	45,7	51,2	51,3	53,4	57,3	54,1	60,6	56,8	56,8	57,2	55,7	54,2	58,0	53,0	52,7	51,5	48,9	56,3	50,1	50,4			
04.05.2014	48,2	47,7	45,8	45,5	46,4	51,2	48,8	49,7	48,0	48,3	55,4	52,1	50,4	52,6	50,8	56,9	54,5	52,3	54,1	50,4	51,1	51,0	50,0	48,9			
05.05.2014	47,2	46,5	46,3	47,6	49,6	55,5	56,2	57,6	57,8	52,4	57,4	53,6	52,2	48,9	52,1	57,8	51,4	52,6	49,7	48,2	50,5	51,2	51,8	50,4			
06.05.2014	46,5	45,8	45,8	44,9	46,2	50,9	55,6	52,9	50,8	52,2	53,4	58,0	52,2	49,3	49,9	52,6	52,4	53,4	49,9	54,9	49,1	58,1	45,1	43,5			
07.05.2014	42,7	41,6	42,2	44,8	46,2	50,8	56,9	53,3	56,3	51,0	56,8	50,1	50,1	49,0	50,9	54,5	56,3	52,3	51,5	55,3	49,1	50,3	46,7	41,6			
08.05.2014	40,3	39,1	39,6	40,0	42,9	51,2	55,4	55,7	50,3	49,0	51,6	61,6	52,0	52,6	52,2	50,6	55,8	51,3	50,0	49,6	47,6	49,5	49,7	46,1			
09.05.2014	42,5	40,4	41,4	40,9	42,8	51,8	56,7	54,6	51,3	51,4	55,1	58,9	51,3	50,9	50,1	52,5	55,9	49,3	53,8	49,9	47,1	45,7	56,9	46,1			
10.05.2014	41,0	40,4	37,8	40,2	43,7	50,7	55,8	51,4	55,4	48,1	56,7	52,0	50,2	50,6	51,5	50,3	49,1	54,9	49,9	50,2	48,0	46,1	45,6	44,1			
11.05.2014	41,6	42,4	38,4	41,2	40,2	50,1	54,2	48,3	47,9	48,2	56,0	50,7	49,0	50,3	49,3	51,1	55,0	52,2	49,7	54,3	47,4	45,6	47,8	40,5			
12.05.2014	39,9	39,2	40,6	39,2	43,0	50,9	56,6	57,4	51,7	50,4	58,7	49,5	51,5	53,9	49,8	51,4	55,8	51,3	52,9	55,9	47,9	48,3	44,6	42,4			
13.05.2014	38,4	38,2	38,8	38,7	41,1	50,2	56,2	53,1	55,6	50,7	57,7	57,3	52,4	50,2	56,2	52,9	54,9	50,4	51,4	55,3	49,5	57,9	44,9	41,0			
14.05.2014	40,5	39,2	39,3	40,7	44,2	52,3	57,9	54,1	51,7	51,2	57,2	51,9	51,0	48,8	52,8	51,1	55,7	50,9	49,8	54,9	47,5	50,5	45,6	42,1			
15.05.2014	45,0	44,6	42,3	42,7	47,3	53,5	56,8	56,4	56,6	58,6	55,6	56,0	64,9	57,6	57,0	56,7	57,4	60,4	57,7	53,2	51,8	54,1	50,6	48,2			
16.05.2014	45,9	45,4	45,5	45,7	50,1	54,4	57,4	56,8	58,9	59,7	59,7	56,1	56,7	56,3	56,9	59,4	57,7	58,8	59,7	55,3	59,2	53,4	53,6	51,8			
17.05.2014	50,0	47,7	46,7	45,5	55,6	52,3	52,8	50,8	51,4	52,7	57,7	54,2	55,1	54,5	53,7	53,6	59,2	62,3	52,6	53,5	51,2	56,1	50,7	50,1			
18.05.2014	49,3	49,4	46,2	45,3	48,5	51,5	48,6	46,5	49,1	49,9	48,6	53,2	48,5	56,6	51,6	55,7	48,3	49,5	52,1	47,4	48,3	52,9	52,0	48,8			
19.05.2014	46,9	45,0	46,3	47,4	49,9	55,2	58,5	59,2	63,1	53,6	57,0	49,5	53,0	53,2	49,6	52,7	55,0	51,0	53,1	53,7	49,3	52,6	50,1	49,0			
20.05.2014	46,7	41,4	45,0	44,4	46,5	52,8	56,1	58,6	55,1	53,5	60,5	56,0	51,9	55,7	54,1	59,0	52,5	53,0	49,5	49,0	49,7	53,0	47,8	45,8			
21.05.2014	42,8	41,9	41,5	42,7	47,6	52,7	57,2	55,7	57,0	57,5	58,8	55,0	55,7	56,4	57,2	58,6	53,8	55,6	62,1	53,9	54,2	56,9	57,1	50,6			
22.05.2014	46,2	41,6	40,4	38,2	44,5	49,6	49,2	51,8	52,5	58,8	58,4	51,7	54,1	53,1	51,6	55,0	56,9	55,6	51,4	50,3	50,5	57,2	47,6	43,9			
23.05.2014	44,7	41,0	44,7	42,8	45,5	51,0	51,2	54,3	52,3	54,0	56,7	56,8	55,5	53,8	53,2	50,6	56,8	52,3	53,3	52,2	57,5	57,0	58,6	52,7			
24.05.2014	52,0	54,4	53,6	45,3	42,4	48,8	55,7	49,4	56,9	57,5	50,7	56,1	49,0	55,0	48,4	49,2	52,5	54,6	52,3	49,5	47,1	47,0	49,4	50,8			
25.05.2014	49,1	47,6	47,7	45,9	46,9	49,6	55,8	47,2	46,7	56,4	51,8	51,3	50,5	57,4	51,3	58,2	53,4	53,1	58,0	52,8	52,3	51,9	56,5	47,8			
26.05.2014	46,9	46,5	44,8	44,1	45,1	51,4	55,5	51,9	54,2	56,0	59,4	53,9	52,5	52,8	50,5	52,0	54,5	51,9	53,0	53,4	48,3	50,8	43,9	40,5			
27.05.2014	37,5	38,0	36,9	38,5	43,4	50,4	53,2	51,5	56,4	57,6	56,1	54,2	50,5	50,3	54,1	54,7	54,4	50,6	53,7	55,6	50,5	58,4	44,2	40,4			
28.05.2014	39,7	39,1	37,8	40,5	44,4	50,7	55,6	53,7	52,1	56,2	58,4	52,8	54,5	49,1	50,4	51,8	55,8	56,0	52,5	55,3	51,1	51,6	49,6	47,6			
29.05.2014	47,3	45,1	44,7	44,1	46,2	50,9	54,7	47,4	46,5	45,7	58,2	49,1	48,3	50,1	46,7	50,5	46,7	54,4	48,9	49,6	51,3	53,6	50,6	48,6			
30.05.2014	45,2	45,2	43,8	45,8	50,3	58,1	56,4	56,4	54,6	57,8	59,8	54,5	53,3	52,7	55,9	58,8	54,9	57,4	57,0	59,6	54,4	60,3	52,0	50,1			
31.05.2014	49,7	47,8	47,5	45,9	46,9	52,2	53,2	51,6	56,6	54,0	58,3	56,2	54,5	53,8	51,8	61,0	51,8	55,8	49,7	48,9	50,2	56,2	51,4	50,3			
Stunden- bezogene Monatsmittel	<b>46,2</b>	<b>45,6</b>	<b>44,9</b>	<b>43,9</b>	<b>47,2</b>	<b>52,2</b>	<b>55,5</b>	<b>54,3</b>	<b>55,1</b>	<b>54,7</b>	<b>57,5</b>	<b>55,3</b>	<b>54,6</b>	<b>54,0</b>	<b>53,2</b>	<b>55,9</b>	<b>55,3</b>	<b>55,2</b>	<b>54,3</b>	<b>53,4</b>	<b>51,6</b>	<b>54,4</b>	<b>52,1</b>	<b>48,0</b>			

 hauptsächlich von Fluglärm verursacht

 zu heftiger Wind

### 8. Stundenübersicht Fluglärm $L_{eq}$

Standort: Bischmisheim, Rebenberg

Messperiode: 01. Mai - 31. Mai 2014

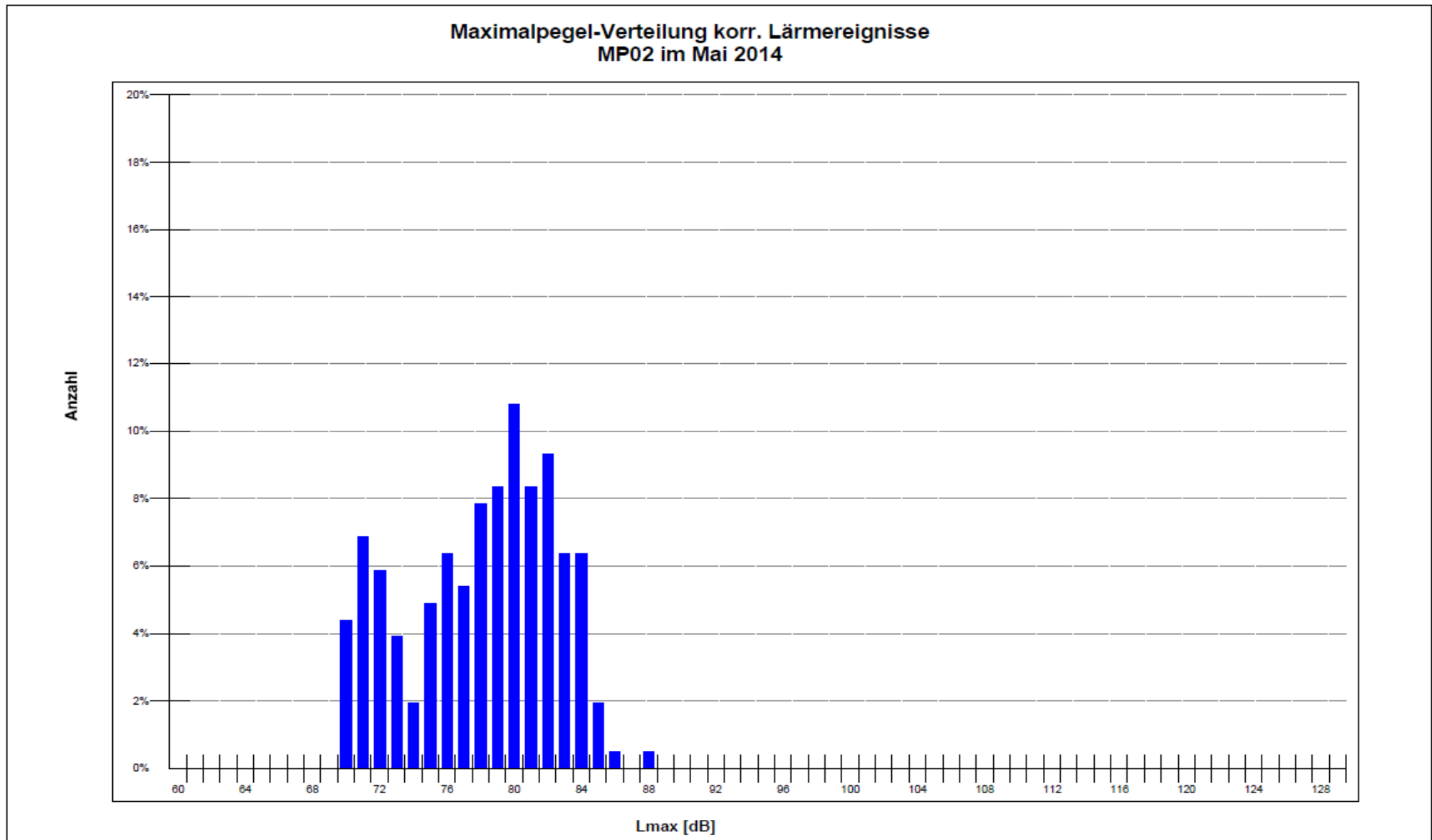
Datum	Tagesstunden																							Werte in dB(A)				
	00:00	01:00	02:00	03:00	04:00	05:00	06:00	07:00	08:00	09:00	10:00	11:00	12:00	13:00	14:00	15:00	16:00	17:00	18:00	19:00	20:00	21:00	22:00	23:00				
01.05.2014	0,0	0,0	0,0	0,0	0,0	0,0	55,4	47,1	0,0	0,0	55,4	0,0	0,0	53,0	0,0	60,1	54,0	57,7	47,2	0,0	0,0	0,0	0,0	0,0				
02.05.2014	0,0	0,0	0,0	0,0	0,0	0,0	55,7	49,7	0,0	42,2	58,4	58,4	47,3	53,9	48,2	53,9	52,3	46,8	46,9	0,0	0,0	0,0	56,7	0,0				
03.05.2014	0,0	0,0	0,0	0,0	0,0	0,0	0,0	0,0	54,4	0,0	57,9	0,0	0,0	50,5	0,0	0,0	56,2	42,7	0,0	0,0	0,0	54,5	0,0	0,0				
04.05.2014	0,0	0,0	0,0	0,0	0,0	0,0	0,0	0,0	0,0	0,0	54,2	0,0	0,0	0,0	0,0	56,1	55,0	46,6	52,4	0,0	0,0	0,0	0,0	0,0				
05.05.2014	0,0	0,0	0,0	0,0	0,0	45,7	48,4	53,5	54,9	0,0	55,7	0,0	0,0	0,0	0,0	55,2	0,0	46,6	0,0	0,0	0,0	0,0	0,0	0,0				
06.05.2014	0,0	0,0	0,0	0,0	0,0	45,3	54,3	46,6	0,0	47,2	48,6	57,4	46,8	0,0	0,0	47,9	45,0	46,0	0,0	53,0	0,0	57,8	0,0	0,0				
07.05.2014	0,0	0,0	0,0	0,0	0,0	45,2	55,4	48,9	55,1	0,0	55,1	0,0	0,0	0,0	0,0	45,4	53,4	0,0	0,0	54,5	0,0	0,0	0,0	0,0				
08.05.2014	0,0	0,0	0,0	0,0	0,0	45,7	54,3	54,8	0,0	0,0	0,0	56,5	0,0	48,7	46,5	0,0	53,4	0,0	0,0	46,8	0,0	0,0	0,0	0,0				
09.05.2014	0,0	0,0	0,0	0,0	0,0	45,5	54,9	51,7	0,0	0,0	46,9	58,7	0,0	0,0	0,0	47,4	54,6	0,0	52,5	45,5	0,0	0,0	55,3	0,0				
10.05.2014	0,0	0,0	0,0	0,0	0,0	45,5	55,4	49,4	51,6	0,0	55,2	44,4	0,0	0,0	45,6	0,0	0,0	53,1	0,0	0,0	0,0	0,0	0,0	0,0				
11.05.2014	0,0	0,0	0,0	0,0	0,0	0,0	53,2	0,0	0,0	0,0	55,2	0,0	0,0	0,0	0,0	0,0	53,4	48,2	0,0	52,7	0,0	0,0	0,0	0,0				
12.05.2014	0,0	0,0	0,0	0,0	0,0	0,0	55,9	56,0	0,0	0,0	58,2	0,0	47,5	52,1	0,0	0,0	54,9	0,0	47,9	54,3	0,0	0,0	0,0	0,0				
13.05.2014	0,0	0,0	0,0	0,0	0,0	0,0	55,1	0,0	55,5	0,0	56,8	56,3	42,9	0,0	54,0	45,0	53,9	0,0	45,6	53,9	0,0	57,2	0,0	0,0				
14.05.2014	0,0	0,0	0,0	0,0	0,0	0,0	56,1	49,0	0,0	48,0	56,0	48,7	0,0	0,0	50,0	44,3	53,8	0,0	0,0	53,7	0,0	0,0	0,0	0,0				
15.05.2014	0,0	0,0	0,0	0,0	0,0	0,0	53,0	0,0	0,0	54,6	46,9	49,5	65,9	53,6	0,0	47,4	50,8	58,1	53,6	0,0	0,0	49,4	0,0	0,0				
16.05.2014	0,0	0,0	0,0	0,0	0,0	0,0	0,0	0,0	53,5	56,8	57,5	41,7	45,9	44,9	42,3	55,3	0,0	51,5	57,1	0,0	57,0	3 0,0	0,0	0,0				
17.05.2014	0,0	0,0	0,0	0,0	0,0	0,0	48,2	0,0	0,0	0,0	55,8	0,0	0,0	48,7	0,0	46,0	57,7	60,6	0,0	42,1	0,0	54,7	0,0	0,0				
18.05.2014	0,0	0,0	0,0	0,0	0,0	0,0	0,0	0,0	0,0	0,0	0,0	50,7	0,0	56,0	0,0	53,9	0,0	0,0	48,2	0,0	0,0	49,7	46,8	0,0				
19.05.2014	0,0	0,0	0,0	0,0	0,0	0,0	54,9	51,8	63,1	50,6	55,7	0,0	50,4	51,9	0,0	49,6	53,3	45,9	49,5	52,4	0,0	45,5	0,0	0,0				
20.05.2014	0,0	0,0	0,0	0,0	0,0	42,1	54,0	57,4	53,0	48,9	56,3	50,8	49,5	51,9	47,9	56,8	43,6	47,6	0,0	0,0	0,0	47,9	0,0	0,0				
21.05.2014	0,0	0,0	0,0	0,0	0,0	0,0	53,2	0,0	52,9	54,1	57,8	47,0	47,4	47,4	51,8	56,5	0,0	50,2	60,7	0,0	0,0	53,0	54,8	0,0				
22.05.2014	0,0	0,0	0,0	0,0	0,0	0,0	0,0	0,0	43,8	57,0	57,5	0,0	50,6	47,3	43,0	51,4	54,8	54,1	46,3	0,0	0,0	56,0	0,0	0,0				
23.05.2014	0,0	0,0	0,0	0,0	0,0	42,8	0,0	51,2	46,0	50,4	55,1	55,9	54,0	46,3	50,7	0,0	54,8	0,0	47,1	0,0	55,0	2 53,1	56,1	0,0				
24.05.2014	0,0	51,4	0,0	0,0	0,0	0,0	55,6	44,5	55,5	56,7	0,0	54,5	0,0	54,8	0,0	42,4	0,0	52,3	49,9	0,0	0,0	0,0	0,0	0,0				
25.05.2014	0,0	0,0	0,0	0,0	0,0	0,0	54,1	0,0	0,0	55,5	46,0	0,0	0,0	56,1	41,4	57,1	43,1	0,0	56,5	0,0	0,0	0,0	54,7	0,0				
26.05.2014	0,0	0,0	0,0	0,0	0,0	44,6	52,6	0,0	42,9	47,7	57,7	51,3	0,0	48,0	44,5	48,0	52,3	0,0	49,2	52,2	0,0	43,5	0,0	0,0				
27.05.2014	0,0	0,0	0,0	0,0	0,0	45,8	51,1	0,0	54,1	56,7	53,9	49,7	0,0	0,0	46,9	49,9	53,1	0,0	47,2	54,3	0,0	57,5	0,0	0,0				
28.05.2014	0,0	0,0	0,0	0,0	0,0	45,2	54,6	46,6	0,0	55,7	55,6	46,6	52,3	0,0	0,0	45,1	53,5	54,3	48,9	54,6	0,0	0,0	0,0	0,0				
29.05.2014	0,0	0,0	0,0	0,0	0,0	0,0	53,2	0,0	0,0	0,0	57,1	0,0	0,0	43,4	0,0	0,0	0,0	53,2	0,0	0,0	0,0	47,4	0,0	0,0				
30.05.2014	0,0	0,0	0,0	0,0	0,0	56,2	50,6	48,0	0,0	54,1	57,6	0,0	0,0	0,0	50,1	56,3	0,0	44,1	51,0	56,5	0,0	59,1	0,0	0,0				
31.05.2014	0,0	0,0	0,0	0,0	0,0	45,2	48,8	0,0	54,8	0,0	56,2	50,6	0,0	0,0	0,0	60,2	0,0	53,2	0,0	0,0	0,0	54,9	0,0	0,0				
Stunden- bezogene Monatsmittel	<b>0,0</b>	<b>36,5</b>	<b>0,0</b>	<b>0,0</b>	<b>0,0</b>	<b>44,1</b>	<b>53,1</b>	<b>49,0</b>	<b>52,1</b>	<b>51,0</b>	<b>55,5</b>	<b>51,5</b>	<b>52,0</b>	<b>49,5</b>	<b>45,3</b>	<b>53,0</b>	<b>52,2</b>	<b>51,5</b>	<b>50,7</b>	<b>49,7</b>	<b>44,0</b>	<b>5 51,7</b>	<b>47,8</b>	<b>0,0</b>				

hauptsächlich von Fluglärm verursacht

W zu heftiger Wind

## 9. Maximalpegelverteilung

Standort: Bischmisheim, Rebenberg  
Messperiode: 01. Mai - 31. Mai 2014



### 10. Häufigkeitsverteilung der Spitzenpegel $L_{ASmax}$

Standort: Bischmisheim, Rebenberg

Messperiode: 01. Mai - 31. Mai 2014

Zeitraum	Pegelklassen dB										Summen
	< 55	>= 55	>= 60	>= 65	>= 70	>= 75	>= 80	>= 85	>= 90	>= 95	
00:00 - 01:00	0	0	0	0	0	0	0	0	0	0	0
01:00 - 02:00	0	0	0	0	0	0	0	0	0	0	0
02:00 - 03:00	0	0	0	0	0	0	0	0	0	0	0
03:00 - 04:00	0	0	0	0	0	0	0	0	0	0	0
04:00 - 05:00	0	0	0	0	0	0	0	0	0	0	0
05:00 - 06:00	0	0	0	0	0	0	0	0	0	0	0
06:00 - 07:00	0	0	0	0	0	14	8	0	0	0	22
07:00 - 08:00	0	0	0	0	16	4	0	0	0	0	20
08:00 - 09:00	0	0	0	0	0	1	1	0	0	0	2
09:00 - 10:00	0	0	0	0	1	1	7	0	0	0	9
10:00 - 11:00	0	0	0	0	2	9	17	1	0	0	29
11:00 - 12:00	0	0	0	0	0	5	4	0	0	0	9
12:00 - 13:00	0	0	0	0	4	1	0	0	0	0	5
13:00 - 14:00	0	0	0	0	2	1	3	0	0	0	6
14:00 - 15:00	0	0	0	0	1	1	0	0	0	0	2
15:00 - 16:00	0	0	0	0	4	1	9	0	0	0	14
16:00 - 17:00	0	0	0	0	1	7	6	0	0	0	14
17:00 - 18:00	0	0	0	0	3	8	4	1	0	0	16
18:00 - 19:00	0	0	0	0	7	6	3	2	0	0	18
19:00 - 20:00	0	0	0	0	2	5	2	0	0	0	9
20:00 - 21:00	0	0	0	0	0	2	0	0	0	0	2
21:00 - 22:00	0	0	0	0	7	9	6	0	0	0	22
22:00 - 23:00	0	0	0	0	1	0	4	0	0	0	5
23:00 - 00:00	0	0	0	0	0	0	0	0	0	0	0
<b>Tag</b>	<b>0</b>	<b>0</b>	<b>0</b>	<b>0</b>	<b>50</b>	<b>75</b>	<b>70</b>	<b>4</b>	<b>0</b>	<b>0</b>	<b>199</b>
<b>Nacht</b>	<b>0</b>	<b>0</b>	<b>0</b>	<b>0</b>	<b>1</b>	<b>0</b>	<b>4</b>	<b>0</b>	<b>0</b>	<b>0</b>	<b>5</b>
<b>00:00 - 00:00</b>	<b>0</b>	<b>0</b>	<b>0</b>	<b>0</b>	<b>51</b>	<b>75</b>	<b>74</b>	<b>4</b>	<b>0</b>	<b>0</b>	<b>204</b>

### 11. Kalibrierergebnisse

Standort: Bischmisheim, Rebenberg  
Messperiode: 01. Mai - 31. Mai 2014

