

**Fluglärmüberwachung
Flughafen Saarbrücken
April 2014**

Messergebnisse für die
Messstelle MP04 Ommersheim
Messperiode 01. April bis 31. April 2014



Impressum

Herausgeber: Flughafen Saarbrücken GmbH
Fluglärmbeauftragter
Balthasar-Goldsteinstr. 20
66131 Saarbrücken

@ 2014

Nachdruck und Wiedergabe nur mit Genehmigung des Herausgebers

Inhaltsverzeichnis

1. Runway Benutzung Statistik	4
2. Messstellenstatistik	5
3. Äquivalenter Fluglärm L_{eq} Tag	6
4. Monatswerte des Äquivalenten Fluglärm L_{eq} Tag	7
5. Äquivalenter Fluglärm L_{eq} Nacht	8
6. Monatswerte des Äquivalenten Fluglärm L_{eq} Nacht	9
7. Stundenübersicht Gesamtgeräusch L_{eq}	10
8. Stundenübersicht Fluglärm L_{eq}	11
9. Maximalpegelverteilung	12
10. Häufigkeitsverteilung der Spitzenpegel L_{ASmax}	13
11. Kalibrierergebnisse	14

1. Runway Benutzung Statistik

Flughafen Saarbrücken

Messperiode: 01. April - 30. April 2014

Datum	Flug- bewegungen	Start- und Landebahn Nord				RWY Benutzung [%]	
		Runway 09		Runway 27		Runway 09	Runway 27
		ARR	DEP	ARR	DEP		
01.04.2014	26	1	3	13	9	15,4	84,6
02.04.2014	34	0	3	17	14	8,8	91,2
03.04.2014	33	3	4	14	12	21,2	78,8
04.04.2014	40	15	16	6	3	77,5	22,5
05.04.2014	7	0	2	3	2	28,6	71,4
06.04.2014	19	0	0	10	9	0	100
07.04.2014	31	4	6	11	10	32,3	67,7
08.04.2014	32	0	0	17	15	0	100
09.04.2014	35	0	2	16	17	5,7	94,3
10.04.2014	30	5	6	11	8	36,7	63,3
11.04.2014	42	14	22	5	1	85,7	14,3
12.04.2014	18	3	1	8	6	22,2	77,8
13.04.2014	30	0	0	16	14	0	100
14.04.2014	28	0	0	14	14	0	100
15.04.2014	36	2	1	17	16	8,3	91,7
16.04.2014	31	13	15	3	0	90,3	9,7
17.04.2014	35	9	12	9	5	60	40
18.04.2014	25	1	2	11	11	12	88
19.04.2014	22	10	11	1	0	95,5	4,5
20.04.2014	19	4	7	5	3	57,9	42,1
21.04.2014	22	3	3	8	8	27,3	72,7
22.04.2014	31	0	1	16	14	3,2	96,8
23.04.2014	28	5	2	9	12	25	75
24.04.2014	24	8	11	4	1	79,2	20,8
25.04.2014	32	6	8	10	8	43,8	56,3
26.04.2014	21	0	0	10	11	0	100
27.04.2014	11	1	2	7	7	17,6	82,4
28.04.2014	23	1	3	10	9	17,4	82,6
29.04.2014	33	0	0	18	15	0	100
30.04.2014	27	4	6	10	7	37	63
Summen	831	112	149	309	261	31,40%	68,60%

2. Messstellenstatistik

Standort: Ommersheim

Messperiode: 01. April - 30. April 2014

Datum	Lärmereignisse		Verfügbarkeit		Gesamtlärm			Fluglärm		
	Lärmereignisse	Fluglärmereignisse	[%]	Ausfall	Leq 24h [dB/A]	Leq 06-22 [dB/A]	Leq 22-06 [dB/A]	Leq 24h [dB/A]	Leq 06-22 [dB/A]	Leq 22-06 [dB/A]
01.04.2014	7	0	100,00		50,6	52,1	42,6	0,0	46,4	0,0
02.04.2014	11	4	100,00		51,8	53,4	42,6	37,1	48,4	36,6
03.04.2014	10	7	100,00		52,3	53,9	42,0	46,6	48,9	36,3
04.04.2014	17	10	100,00		86,0	87,7	42,6	46,5	85,6	37,8
05.04.2014	11	4	100,00		85,9	87,7	41,1	43,1	85,4	0,0
06.04.2014	14	5	100,00		51,7	53,2	43,4	40,4	51,5	38,4
07.04.2014	13	10	100,00		51,6	53,1	44,3	46,1	48,4	37,6
08.04.2014	38	8	100,00		55,4	56,9	48,6	42,0	50,4	37,1
09.04.2014	19	7	100,00		88,9	87,7	90,7	42,5	85,5	37,8
10.04.2014	14	8	100,00		52,4	54,0	43,3	47,2	49,8	37,6
11.04.2014	12	11	100,00		52,1	53,2	48,8	48,4	48,8	47,6
12.04.2014	7	4	100,00		52,2	53,9	41,0	42,7	45,5	0,0
13.04.2014	7	0	100,00		49,8	51,3	42,4	0,0	43,9	0,0
14.04.2014	6	4	100,00		50,6	52,1	42,2	39,5	42,6	0,0
15.04.2014	16	7	100,00		50,4	51,9	41,7	40,0	46,2	0,0
16.04.2014	24	0	100,00		52,7	54,3	41,5	0,0	51,1	0,0
17.04.2014	16	8	100,00		52,6	54,2	43,0	46,7	51,0	36,7
18.04.2014	7	6	100,00		48,4	49,9	40,3	41,8	44,1	0,0
19.04.2014	11	4	100,00		85,9	87,7	41,4	42,8	85,4	0,0
20.04.2014	9	5	100,00		52,3	53,4	48,1	44,6	48,6	46,3
21.04.2014	10	4	100,00		51,6	53,1	43,9	40,0	49,5	38,6
22.04.2014	11	0	100,00		51,2	52,7	43,7	0,0	48,1	0,0
23.04.2014	11	5	100,00		51,1	52,6	42,8	42,6	46,3	36,3
24.04.2014	9	6	100,00		53,1	54,7	42,9	46,3	48,9	35,8
25.04.2014	11	6	100,00		52,1	53,6	44,2	44,1	46,8	38,0
26.04.2014	8	3	100,00		53,2	54,6	46,6	38,8	44,3	39,7
27.04.2014	24	5	100,00		55,5	56,8	49,8	44,7	54,3	48,0
28.04.2014	27	7	100,00		58,3	60,0	45,0	44,9	52,7	38,9
29.04.2014	24	9	100,00		56,7	58,3	45,1	45,6	52,0	37,8
30.04.2014	26	8	100,00		56,6	58,2	47,2	46,1	54,8	38,7
	430	165	100,00		78,1	79,0	75,9	43,7	76,7	39,5
	Summenwerte				Monatsmittelwerte			Monatsmittelwerte		

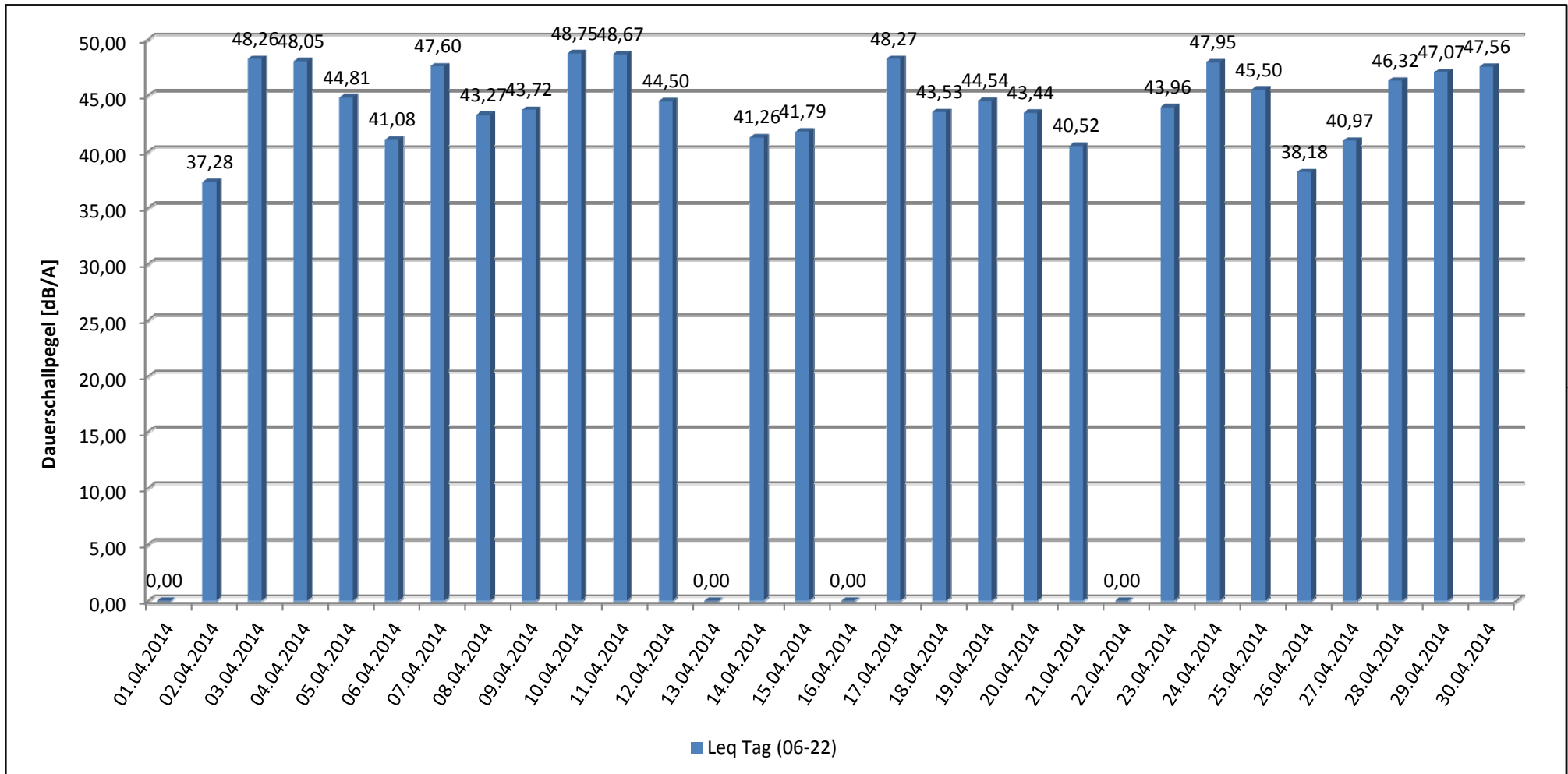
T= Technikbedingter Ausfall

W= Wetterbedingter Ausfall

3. Äquivalenter Fluglärm L_{eq} Tag

Standort: Ommersheim

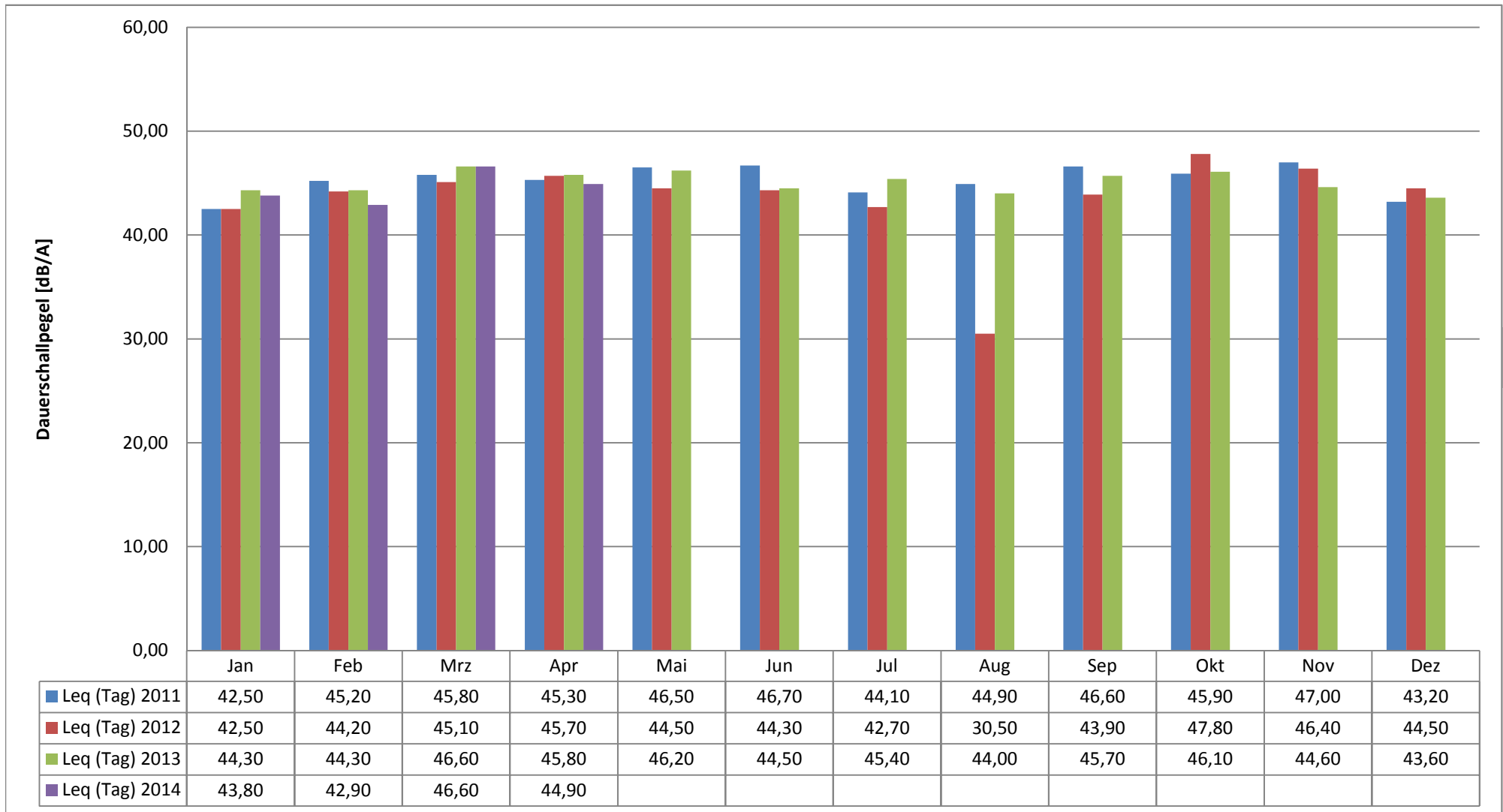
Messperiode: 01. April - 30. April 2014



4. Monatswerte des Äquivalenten Fluglärm L_{eq} Tag

Standort: Ommersheim

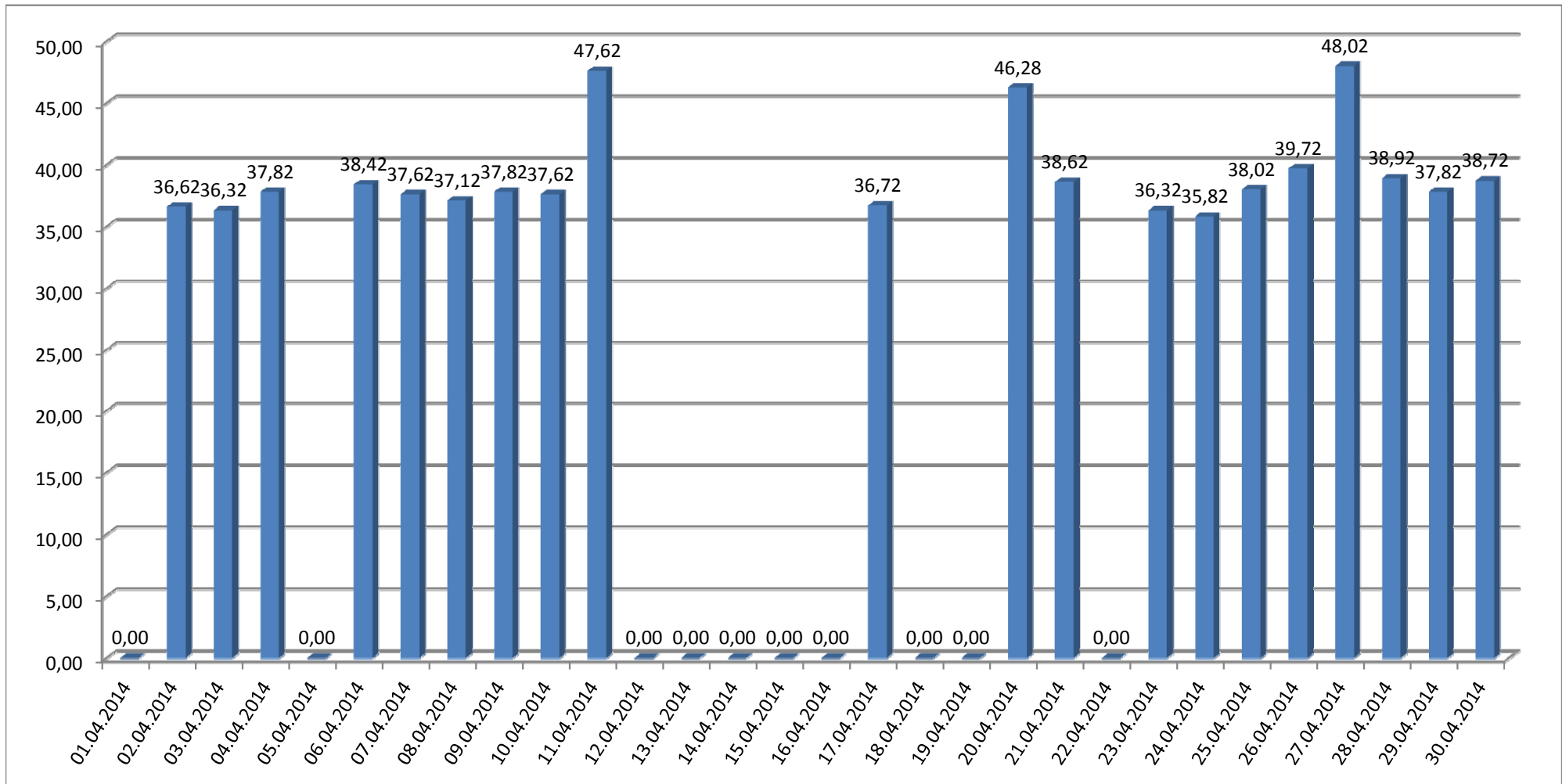
Messperiode: 01. April - 30. April 2014



5. Äquivalenter Fluglärm L_{eq} Nacht

Standort: Ommersheim

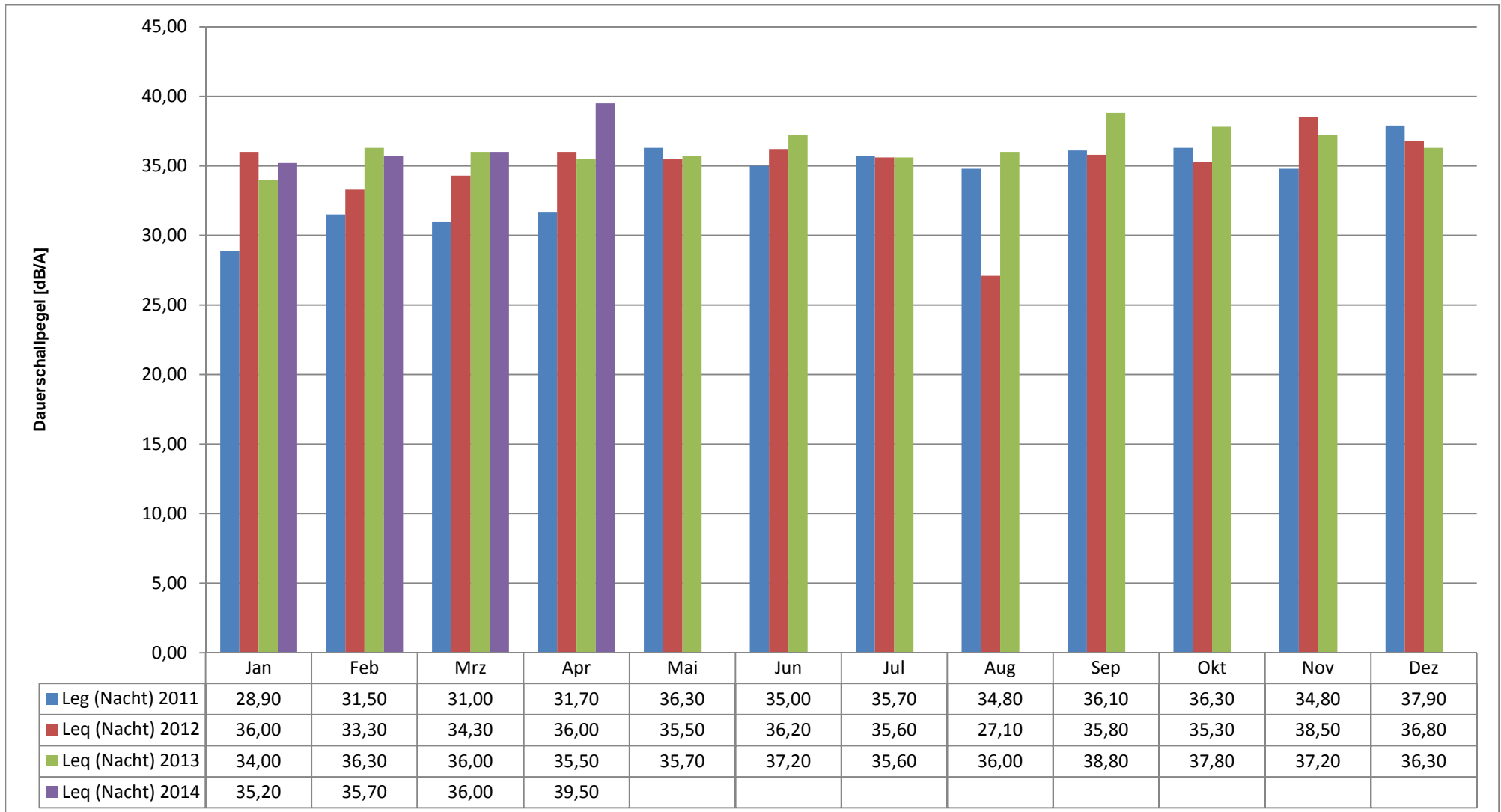
Messperiode: 01. April - 30. April 2014



6. Monatswerte des Äquivalenten Fluglärm L_{eq} Nacht

Standort: Ommersheim

Messperiode: 01. April - 30. April 2014



7. Stundenübersicht Gesamtgeräusch L_{eq}

Standort: Ommersheim

Messperiode: 01. April - 30. April 2014

Datum	Tagesstunden																							Werte in dB(A)			
	00:00	01:00	02:00	03:00	04:00	05:00	06:00	07:00	08:00	09:00	10:00	11:00	12:00	13:00	14:00	15:00	16:00	17:00	18:00	19:00	20:00	21:00	22:00	23:00			
01.04.2014	37,0	34,5	34,9	35,3	41,4	47,3	56,4	56,6	50,1	51,2	52,7	50,7	52,8	48,6	49,6	50,5	50,5	51,2	52,8	52,2	47,6	47,4	47,3	40,5			
02.04.2014	38,0	33,7	34,9	36,2	41,7	46,4	51,9	51,0	58,2	52,3	53,5	58,6	54,5	50,2	50,0	52,3	52,0	51,0	52,0	52,9	49,6	47,7	47,9	39,9			
03.04.2014	37,7	34,9	33,5	36,2	40,9	46,4	51,9	55,7	51,0	51,8	50,6	52,1	53,8	48,5	49,7	50,2	52,1	59,4	52,7	60,0	47,5	47,3	47,0	38,1			
04.04.2014	35,7	36,1	35,0	35,5	41,3	44,3	54,7	53,7	50,2	51,5	55,8	51,4	53,0	49,0	50,1	53,9	54,3	99,8	51,9	55,7	48,9	53,2	49,0	40,3			
05.04.2014	40,7	38,0	37,5	38,8	38,9	42,5	56,2	47,4	48,4	49,9	52,3	52,4	52,8	49,1	54,1	53,2	99,7	49,6	50,1	51,9	47,2	49,0	44,6	42,2			
06.04.2014	42,1	40,3	37,6	35,0	35,2	46,1	49,9	44,2	53,4	49,8	61,9	48,9	52,9	50,3	49,4	51,3	49,9	53,6	51,5	53,0	47,0	47,1	49,3	39,6			
07.04.2014	37,5	37,7	35,5	36,2	42,7	47,3	57,5	56,4	51,5	49,8	52,7	53,7	53,9	51,5	51,2	53,3	51,1	51,3	52,3	54,7	48,5	48,1	48,9	46,5			
08.04.2014	45,0	49,4	46,4	43,2	47,0	54,1	56,9	56,9	56,9	56,2	56,1	56,7	58,6	55,5	57,3	59,7	58,4	58,1	57,4	54,3	52,3	50,0	48,6	42,5			
09.04.2014	37,1	37,6	37,4	38,7	41,6	47,6	53,0	53,4	51,0	53,1	53,2	55,0	54,8	53,5	49,6	54,4	50,0	51,6	52,3	52,8	48,6	99,7	50,0	99,7			
10.04.2014	41,5	36,7	35,3	38,9	41,7	47,8	52,7	52,2	50,8	50,6	53,1	52,3	54,8	50,5	51,5	51,2	54,4	57,7	59,9	55,6	49,2	47,7	47,8	37,9			
11.04.2014	36,5	35,1	35,0	37,5	41,7	47,3	55,3	53,1	50,8	51,4	55,6	52,4	54,2	49,6	51,0	50,0	54,2	51,3	53,2	56,0	54,8	49,2	56,9	43,1			
12.04.2014	40,7	38,4	38,3	38,2	38,2	45,2	54,5	50,3	52,6	55,1	55,9	52,3	53,0	50,5	49,5	51,3	48,9	61,1	51,4	52,3	52,8	48,5	41,9	41,1			
13.04.2014	39,1	37,4	36,1	34,2	36,3	44,7	52,3	45,5	45,2	47,9	48,7	48,3	52,1	50,0	51,8	49,6	51,4	55,4	56,1	51,3	47,1	50,9	49,0	37,5			
14.04.2014	36,9	33,4	34,4	35,8	42,9	48,6	53,8	51,2	50,9	50,6	54,9	49,4	52,8	52,5	51,6	52,6	51,5	52,3	51,9	52,6	53,2	47,4	42,0	40,6			
15.04.2014	36,8	33,0	33,4	33,6	40,0	48,1	50,4	51,2	48,2	49,9	51,5	47,7	52,5	49,0	53,5	50,3	51,7	53,5	53,4	52,6	56,9	46,5	43,8	39,2			
16.04.2014	36,3	34,4	33,9	36,4	42,5	47,3	54,7	55,6	57,2	56,0	58,1	50,3	54,7	50,8	52,2	50,4	54,0	53,8	54,5	55,3	48,7	49,9	42,8	39,9			
17.04.2014	36,3	35,0	36,4	37,4	41,1	47,2	57,2	55,5	51,3	50,0	56,9	50,6	52,6	55,5	49,9	51,8	54,1	60,1	53,8	48,3	49,7	46,6	47,8	42,5			
18.04.2014	40,5	38,2	36,1	35,9	36,6	44,9	49,6	49,3	45,6	49,9	49,7	50,3	45,1	46,1	47,5	54,2	49,2	49,4	53,3	48,3	51,2	49,4	41,4	39,9			
19.04.2014	38,1	38,7	35,8	36,6	37,3	44,8	54,8	54,2	51,0	52,4	53,0	56,9	99,7	60,7	52,0	49,4	52,8	51,2	51,0	49,9	46,0	41,9	43,7	44,6			
20.04.2014	41,0	40,5	39,6	39,9	37,7	47,7	52,6	45,7	47,7	48,1	60,8	50,6	55,4	50,3	49,1	49,1	55,1	51,4	56,1	52,7	46,9	51,0	56,0	38,4			
21.04.2014	37,3	38,3	36,1	38,1	39,9	48,0	44,7	47,9	46,2	47,3	61,9	51,7	51,9	48,4	51,8	52,2	52,5	51,6	54,0	52,1	46,7	47,6	49,5	39,9			
22.04.2014	38,5	35,9	37,4	38,3	41,0	48,0	51,3	49,6	50,9	50,8	53,3	50,3	52,2	52,2	50,7	51,7	50,5	52,7	50,5	54,8	52,1	58,8	48,4	42,4			
23.04.2014	37,3	35,2	34,5	35,3	40,4	48,1	55,4	51,1	53,4	51,8	54,7	49,7	50,0	51,1	51,1	51,4	49,6	52,7	56,8	54,8	50,0	47,0	47,3	39,2			
24.04.2014	36,7	34,8	35,9	41,6	41,1	47,2	49,3	54,9	50,8	49,7	52,5	56,7	54,4	57,4	51,9	54,1	55,0	58,1	53,7	57,3	55,9	49,2	47,5	39,2			
25.04.2014	36,4	37,0	35,5	40,2	42,7	48,9	53,0	52,3	52,5	49,9	56,6	51,5	53,1	50,9	49,8	51,0	57,9	52,4	56,2	54,0	54,3	52,2	48,7	42,4			
26.04.2014	41,6	40,6	35,4	37,7	38,5	52,9	50,8	53,4	49,6	54,1	51,8	51,9	52,9	51,7	50,1	53,2	53,2	60,0	48,4	62,0	49,9	44,8	49,7	45,1			
27.04.2014	47,1	38,3	39,5	35,9	38,1	48,6	46,4	45,1	50,1	48,8	62,4	48,8	57,9	57,5	52,3	48,5	59,5	54,2	63,2	56,7	56,2	50,2	57,8	35,5			
28.04.2014	35,2	34,3	33,9	36,1	41,7	50,8	58,5	52,0	49,7	55,6	62,0	61,1	62,3	57,1	61,4	56,1	63,1	57,0	62,9	62,2	59,1	59,5	49,9	38,5			
29.04.2014	35,8	32,9	34,2	34,3	40,6	52,0	52,3	50,6	50,4	52,9	58,6	59,2	59,4	59,5	63,0	62,2	59,6	59,7	54,3	55,6	58,7	50,8	48,3	39,6			
30.04.2014	34,1	32,8	32,7	39,4	40,6	54,4	57,4	52,3	52,4	56,6	51,7	56,7	57,2	59,2	63,2	61,8	62,1	54,2	57,8	59,5	53,6	49,3	50,2	42,4			
Stunden- bezogene Monatsmittel	39,7	38,9	37,3	37,8	41,0	48,8	54,2	52,8	52,1	52,3	56,9	54,2	84,9	54,1	54,9	54,5	84,9	85,0	55,9	55,9	52,8	84,9	50,2	84,9			

hauptsächlich von Fluglärm verursacht
 W zu heftiger Wind

8. Stundenübersicht Fluglärm L_{eq}

Standort: Ommersheim

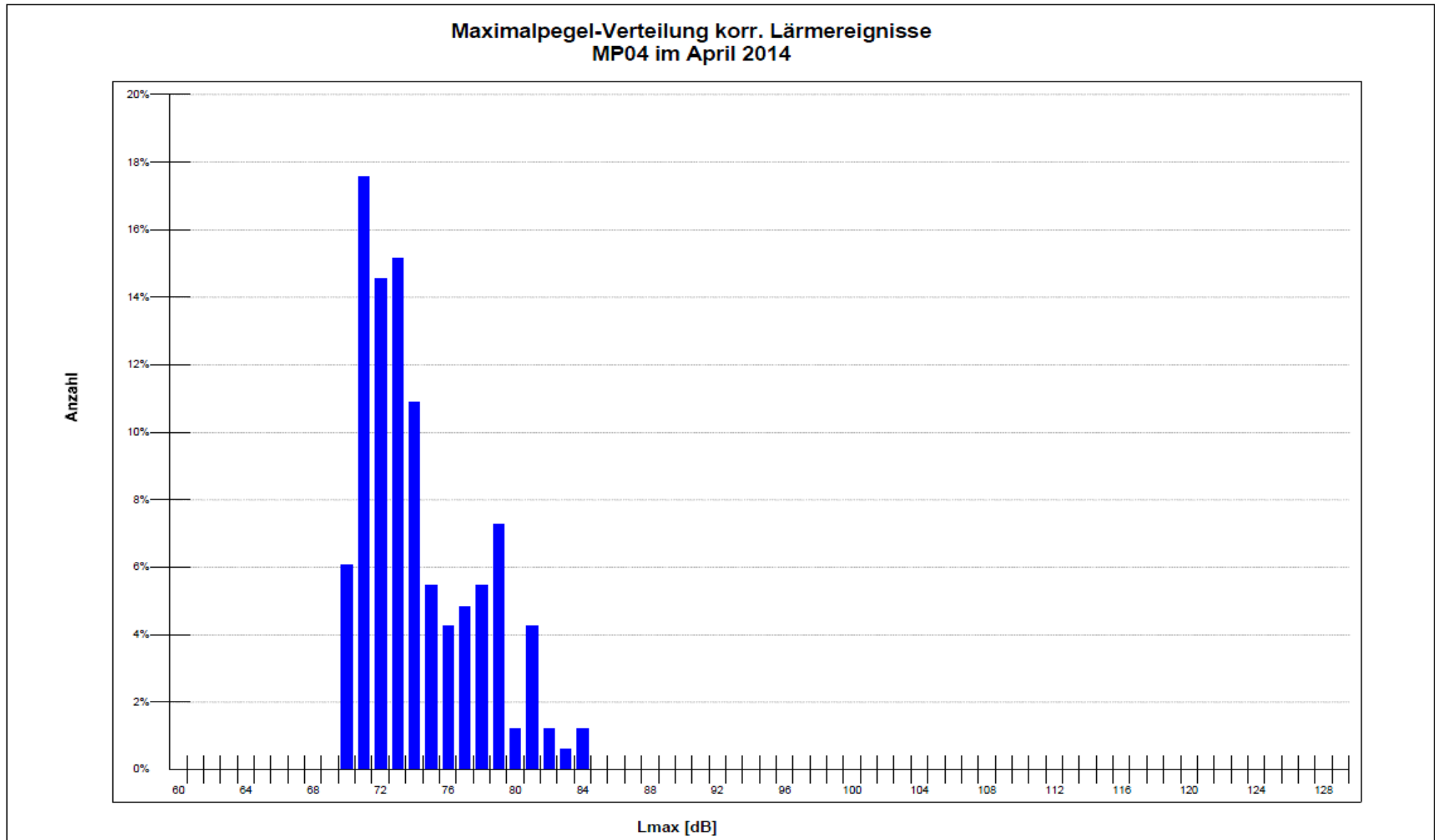
Messperiode: 01. April - 30. April 2014

Datum	Tagesstunden																							Werte in dB(A)				
	00:00	01:00	02:00	03:00	04:00	05:00	06:00	07:00	08:00	09:00	10:00	11:00	12:00	13:00	14:00	15:00	16:00	17:00	18:00	19:00	20:00	21:00	22:00	23:00				
01.04.2014	0,0	0,0	0,0	0,0	0,0	0,0	54,5	54,0	0,0	0,0	49,4	0,0	45,9	0,0	0,0	0,0	0,0	0,0	45,5	0,0	0,0	0,0	0,0	0,0				
02.04.2014	0,0	0,0	0,0	0,0	0,0	0,0	0,0	0,0	55,4	45,4	43,3	57,7	0,0	0,0	0,0	45,9	47,0	0,0	45,2	0,0	0,0	0,0	45,6	0,0				
03.04.2014	0,0	0,0	0,0	0,0	0,0	0,0	0,0	50,2	0,0	46,3	0,0	48,2	50,0	0,0	0,0	0,0	0,0	47,1	45,3	59,3	0,0	0,0	45,3	0,0				
04.04.2014	0,0	0,0	0,0	0,0	0,0	0,0	53,3	46,9	43,5	45,8	54,0	45,4	0,0	0,0	0,0	51,0	52,3	97,6	47,1	53,7	0,0	52,4	46,8	0,0				
05.04.2014	0,0	0,0	0,0	0,0	0,0	0,0	55,4	0,0	0,0	0,0	46,3	45,5	0,0	0,0	50,9	42,9	97,4	0,0	0,0	0,0	0,0	46,9	0,0	0,0				
06.04.2014	0,0	0,0	0,0	0,0	0,0	0,0	0,0	0,0	50,7	42,4	62,8	0,0	0,0	0,0	0,0	47,2	0,0	50,5	46,0	0,0	0,0	0,0	47,4	0,0				
07.04.2014	0,0	0,0	0,0	0,0	0,0	0,0	54,8	54,3	43,9	0,0	49,8	46,5	0,0	46,5	0,0	50,2	0,0	0,0	48,9	51,1	0,0	0,0	46,6	0,0				
08.04.2014	0,0	0,0	0,0	0,0	0,0	0,0	52,0	51,2	0,0	47,2	51,3	44,3	49,8	44,9	53,0	56,2	52,7	53,7	47,5	0,0	0,0	45,9	46,1	0,0				
09.04.2014	0,0	0,0	0,0	0,0	0,0	0,0	43,5	48,8	43,7	0,0	47,9	53,8	49,4	0,0	0,0	52,4	0,0	0,0	46,1	45,3	0,0	97,5	46,8	97,4				
10.04.2014	0,0	0,0	0,0	0,0	0,0	0,0	0,0	0,0	0,0	0,0	48,7	0,0	48,2	0,0	49,2	43,4	51,7	50,2	59,1	52,0	45,3	0,0	46,6	0,0				
11.04.2014	0,0	0,0	0,0	0,0	0,0	0,0	53,1	45,3	0,0	0,0	53,9	0,0	49,0	0,0	43,8	0,0	51,5	0,0	49,1	52,8	52,9	0,0	56,6	0,0				
12.04.2014	0,0	0,0	0,0	0,0	0,0	0,0	53,2	47,4	0,0	0,0	0,0	47,5	0,0	0,0	0,0	0,0	0,0	0,0	46,1	0,0	51,9	46,3	0,0	0,0				
13.04.2014	0,0	0,0	0,0	0,0	0,0	0,0	49,7	0,0	0,0	0,0	0,0	0,0	0,0	0,0	48,2	0,0	49,2	0,0	47,4	0,0	0,0	49,5	47,2	0,0				
14.04.2014	0,0	0,0	0,0	0,0	0,0	0,0	48,4	0,0	0,0	0,0	51,5	0,0	0,0	0,0	0,0	45,8	0,0	0,0	46,2	0,0	0,0	0,0	0,0	0,0				
15.04.2014	0,0	0,0	0,0	0,0	0,0	0,0	46,2	0,0	0,0	45,5	45,2	0,0	0,0	41,5	49,3	0,0	47,5	49,1	49,9	47,5	52,2	0,0	0,0	0,0				
16.04.2014	0,0	0,0	0,0	0,0	0,0	0,0	53,2	53,2	54,5	53,8	57,2	0,0	49,7	45,4	49,1	0,0	51,0	44,4	48,9	51,5	0,0	0,0	0,0	0,0				
17.04.2014	0,0	0,0	0,0	0,0	0,0	0,0	55,4	53,3	0,0	0,0	55,0	0,0	0,0	53,7	0,0	0,0	50,8	57,6	52,7	0,0	0,0	0,0	45,7	0,0				
18.04.2014	0,0	0,0	0,0	0,0	0,0	0,0	0,0	46,9	0,0	47,1	0,0	0,0	0,0	0,0	0,0	52,9	0,0	0,0	47,9	0,0	0,0	47,3	0,0	0,0				
19.04.2014	0,0	0,0	0,0	0,0	0,0	0,0	54,0	51,9	0,0	41,7	45,4	51,9	97,4	0,0	0,0	0,0	42,9	46,5	46,2	47,5	0,0	0,0	0,0	0,0				
20.04.2014	0,0	0,0	0,0	0,0	0,0	0,0	51,5	0,0	0,0	0,0	57,5	0,0	53,0	0,0	0,0	0,0	46,9	0,0	51,8	0,0	0,0	47,6	55,3	0,0				
21.04.2014	0,0	0,0	0,0	0,0	0,0	0,0	0,0	0,0	0,0	0,0	60,6	46,4	0,0	0,0	45,9	46,7	45,9	0,0	49,7	0,0	0,0	0,0	47,6	0,0				
22.04.2014	0,0	0,0	0,0	0,0	0,0	0,0	46,5	0,0	0,0	0,0	48,9	0,0	0,0	0,0	0,0	46,2	0,0	46,0	45,6	50,6	47,5	57,9	45,8	0,0				
23.04.2014	0,0	0,0	0,0	0,0	0,0	0,0	53,2	0,0	42,9	0,0	50,7	0,0	0,0	0,0	0,0	0,0	0,0	47,3	51,6	51,2	0,0	0,0	45,3	0,0				
24.04.2014	0,0	0,0	0,0	0,0	0,0	0,0	0,0	51,8	0,0	0,0	46,2	55,0	0,0	56,4	0,0	0,0	51,4	47,3	0,0	49,6	0,0	0,0	44,8	0,0				
25.04.2014	0,0	0,0	0,0	0,0	0,0	0,0	50,5	42,1	45,8	0,0	54,8	0,0	0,0	0,0	0,0	46,0	47,7	0,0	49,0	46,7	0,0	48,0	47,0	0,0				
26.04.2014	0,0	0,0	0,0	0,0	0,0	50,7	0,0	0,0	0,0	48,0	46,7	0,0	0,0	47,6	0,0	0,0	0,0	45,9	0,0	53,4	0,0	0,0	48,7	0,0				
27.04.2014	0,0	0,0	0,0	0,0	0,0	0,0	0,0	0,0	45,2	0,0	62,7	0,0	45,8	54,8	0,0	0,0	50,2	0,0	61,9	42,0	50,3	46,3	57,0	0,0				
28.04.2014	0,0	0,0	0,0	0,0	0,0	0,0	54,4	45,2	0,0	0,0	54,4	51,9	59,3	48,0	52,0	50,4	56,2	49,6	51,5	51,1	0,0	53,9	47,9	0,0				
29.04.2014	0,0	0,0	0,0	0,0	0,0	0,0	47,1	0,0	0,0	43,4	52,2	45,3	55,3	55,4	58,5	57,2	46,4	50,5	46,4	0,0	48,4	46,5	46,8	0,0				
30.04.2014	0,0	0,0	0,0	0,0	0,0	50,7	55,8	46,3	0,0	45,5	0,0	54,5	50,8	0,0	61,5	60,3	61,2	0,0	51,0	0,0	0,0	0,0	47,7	0,0				
Stunden- bezogene Monatsmittel	0,0	0,0	0,0	0,0	0,0	38,9	51,2	47,9	44,8	43,3	54,6	48,4	82,6	47,2	50,0	50,0	82,6	82,8	51,5	49,4	44,2	82,7	48,6	82,6				
	hauptsächlich von Fluglärm verursacht											W zu heftiger Wind																

9. Maximalpegelverteilung

Standort: Ommersheim

Messperiode: 01. April - 30. April 2014



10. Häufigkeitsverteilung der Spitzenpegel L_{ASmax}

Standort: Ommersheim

Messperiode: 01. April - 30. April 2014

Zeitraum	Pegelklassen dB										Summen
	< 55	>= 55	>= 60	>= 65	>= 70	>= 75	>= 80	>= 85	>= 90	>= 95	
00:00 - 01:00	0	0	0	0	0	0	0	0	0	0	0
01:00 - 02:00	0	0	0	0	0	0	0	0	0	0	0
02:00 - 03:00	0	0	0	0	0	0	0	0	0	0	0
03:00 - 04:00	0	0	0	0	0	0	0	0	0	0	0
04:00 - 05:00	0	0	0	0	0	0	0	0	0	0	0
05:00 - 06:00	0	0	0	0	0	0	0	0	0	0	0
06:00 - 07:00	0	0	0	0	6	8	3	0	0	0	17
07:00 - 08:00	0	0	0	0	6	3	0	0	0	0	9
08:00 - 09:00	0	0	0	0	0	0	0	0	0	0	0
09:00 - 10:00	0	0	0	0	5	0	0	0	0	0	5
10:00 - 11:00	0	0	0	0	18	4	1	0	0	0	23
11:00 - 12:00	0	0	0	0	1	1	2	0	0	0	4
12:00 - 13:00	0	0	0	0	3	2	0	0	0	0	5
13:00 - 14:00	0	0	0	0	3	1	1	0	0	0	5
14:00 - 15:00	0	0	0	0	2	2	0	0	0	0	4
15:00 - 16:00	0	0	0	0	8	3	0	0	0	0	11
16:00 - 17:00	0	0	0	0	4	6	0	0	0	0	10
17:00 - 18:00	0	0	0	0	4	0	0	0	0	0	4
18:00 - 19:00	0	0	0	0	19	4	1	0	0	0	24
19:00 - 20:00	0	0	0	0	2	4	2	0	0	0	8
20:00 - 21:00	0	0	0	0	4	2	0	0	0	0	6
21:00 - 22:00	0	0	0	0	9	0	0	0	0	0	9
22:00 - 23:00	0	0	0	0	18	1	2	0	0	0	21
23:00 - 00:00	0	0	0	0	0	0	0	0	0	0	0
Tag	0	0	0	0	94	40	10	0	0	0	144
Nacht	0	0	0	0	18	1	2	0	0	0	21
00:00 - 00:00	0	0	0	0	112	41	12	0	0	0	165

11. Kalibrierergebnisse

Standort: Ommersheim

Messperiode: 01. April - 30. April 2014

